

Grundschule Immenstadt Stein Machbarkeit - Betreuungsform



Fakten Betreuungsformen

GS Stein Fakten

- Grundschule 2 zügig mit aktuell 176 Kindern, 8 Klassen

- Schulische Betreuung:

derzeit noch Mittagsbetreuung (11:00 - 15:30 Uhr)

Träger Mittagsbetreuung:

Stadt Immenstadt

- Anzahl betreute Kinder: 57, Quote 32,4 %

Grundschule Stein

Prüfung auf aktuellem Entwurfsstand

1. Mittagsbetreuung EG/OG 1 - Errichtung Neubau mit 1 Geschoss

- Betreute Kinder/Quote: >150 / 87%
- Personalkosten/anno je Gruppe 101.000,- Euro
- Laufende Kosten pro Betreuungsplatz/anno 4.040 Euro/anno
- Förderungen – Elternbeiträge / Jahr / Kind - 1.764 Euro/anno
- Ergebnis Kosten / Jahr / Kind 2.276 Euro/anno

2. KOGA EG/OG 1 - Errichtung Neubau mit 1 Geschoss

- Betreute Kinder/Quote: >125 / 72%
- Laufende Kosten pro Betreuungsplatz/anno 4.553 Euro/anno
- Förderungen – Elternbeiträge / Jahr / Kind - 2.460 Euro/anno
- Ergebnis Kosten / Jahr / Kind 2.093 Euro/anno

Städtebauliche Untersuchungen

Grundschule

Gemäß dem Entwurf Bauprogramm der RvS sowie den entsprechenden Grundrissen mit zukünftiger Nutzungszuordnung, hier die Option Dachaufstockung auf dem Altbau des Bestandsgebäudes.

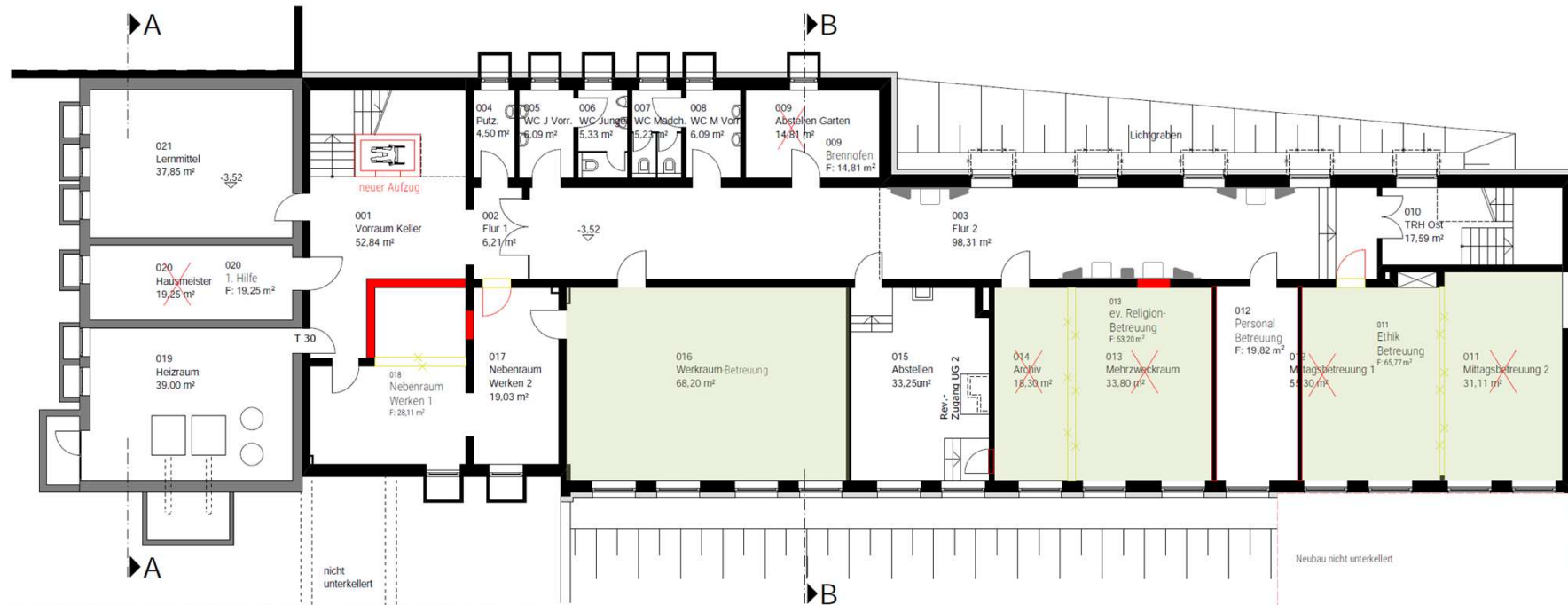
Der vormals bestehende seitliche Parkplatz wurde in einer „Drop-Off-Schleife“ für Eltern integriert.



Räumliche Möglichkeiten für KoGa und Mittagsbetreuung



Anpassungen von Gruppenräumen im UG



UG

 Doppelte Nutzung
Schule/Betreuung

 13 Klassenzimmer
mit Gruppenraum

 Neubau

 Abbruch

Räumliche Möglichkeiten für KoGa und Mittagsbetreuung

Doppelnutzung von Gruppenräumen und Klassenzimmern im EG



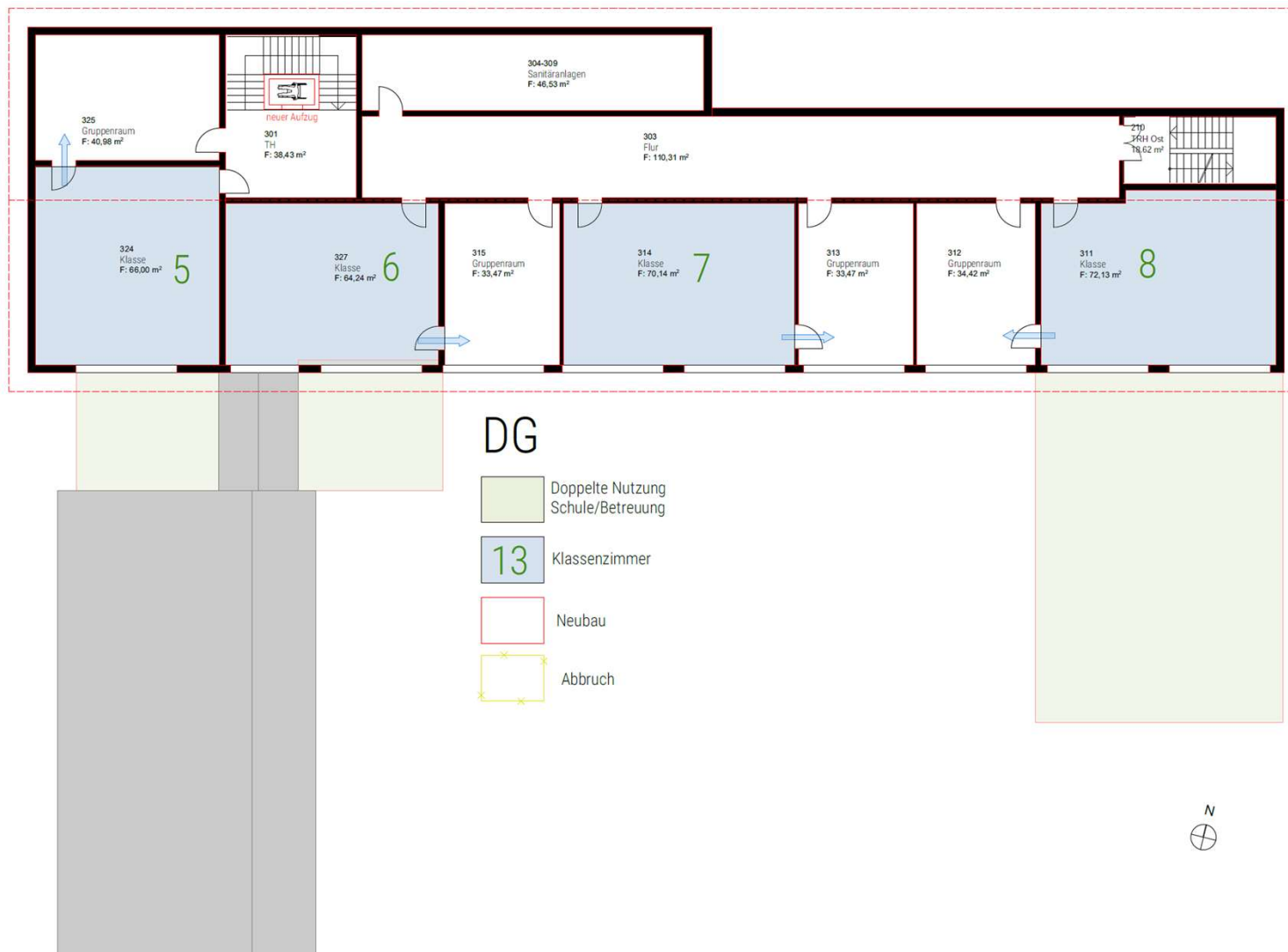
Räumliche Möglichkeiten für KoGa und Mittagsbetreuung

Doppelnutzung von Gruppenräumen und Klassenzimmern im 1. OG



Räumliche Möglichkeiten für KoGa und Mittagsbetreuung

Aufstockung DG



Grundschule Stein



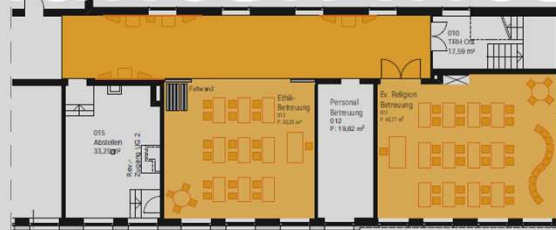
Bibliothek, Gruppenraum und Flur sind zu einer großen Aufenthaltsfläche zusammenschließbar



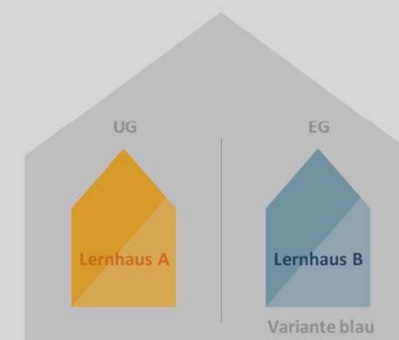
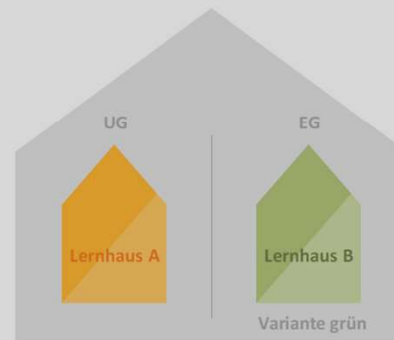
Differenzierung, Bibliothek und Flur sind zu einer großen Aufenthaltsfläche zusammenschließbar



Varianten Integrierung Betreuung



Fachräume und Flur sind zu einer großen Aufenthaltsfläche zusammenschließbar



Kostenberechnung / Fördermöglichkeiten Gesamtmaßnahme incl. Dachaufstockung



Zusammenfassung		Betrag	MWSt	Summe
Gründerwerb incl. MWSt-freier Nebenerwerbskosten	100er	19.000,00	0	19.000,00
Sonstige Kosten Grundstück	100er	0,00	19,00%	0,00
Herrichten und Erschließen	200er	35.055,00	19,00%	41.715,45
Bauwerk	300er und 400er	2.907.500,00	19,00%	3.459.925,00
Außenanlagen	500er	168.600,00	19,00%	200.634,00
Ausstattung	600er	305.000,00	19,00%	362.950,00
Planungskosten	700er	839.775,30	19,00%	999.332,61
Gesamtkosten netto:				4.274.930,30
Gesamtkosten brutto:				5.083.557,06

Aufteilung Schule - Betreuung:

Schule Umstrukturierung, Schaffung Barrierefreiheit	1.042.083,00
Aufstockung Schulgebäude	2.650.395,45
Anbau	1.391.078,61

Förderungen:

Schule Umbauten, Umstrukturierung	Realkosten über FAG gefördert (ohne Ausstattung)	1.012.095,00 €	55%	556.652,25	
Aufstockung Schule FAG 55%	Realkosten über FAG gefördert (ohne Ausstattung)	2.627.698,50 €	55%	1.445.234,18	
Förderung pro zusätzlichen Mittagsbetreuungsplatz	Neues Programm	4.500,00 €	32	144.000,00	
Betreuung FAG 55%	0,00 m ²	6.682,00 €	- €	55%	0,00
KfW NH-Zertifiziert Neubau	0,00 m ²	375,00 €	- €	100%	0,00
KfW Energetische Sanierung Aufstockung	701,00 m ²	1.402.000,00 €	20%	280.400,00	
Summe Förderungen				2.426.286,43	
Eigenanteil Kommune				52% 2.657.270,63	

Kostenberechnung / Fördermöglichkeiten Gesamtmaßnahme incl. Dachaufstockung



Kosten – Förderungen:

Kosten	ca. 5.084.000 Euro
KfW	ca. .280.000 Euro
FAG	ca. 2.002.000 Euro
Schaffung Plätze	ca. .144.000 Euro

Eigenanteil ca.
2.658.000Euro

**FG ARCHITEKTEN UND
SACHVERSTÄNDIGE GMBH**

info@fg-architektur.de
www.fg-architektur.de

SONTHOFEN

Hindelanger Str. 35
87527 Sonthofen

T +49 8321 60963 0
F +49 8321 60963 99

SCHWÄBISCH HALL

Im Buchhorn 2
74545 Michelfeld

T +49 791 9540051 1
F +49 791 9540051 9

FG
ARCHITEKTUR