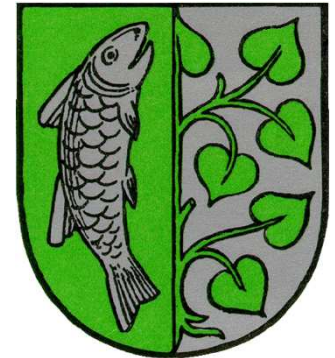


# Stadt Immenstadt i. Allgäu





# Jahresrechnung

# 2019

Der Stadt Immenstadt i. Allgäu



# Zuführung vom Verwaltungshaushalt an den Vermögenshaushalt 2019

**Ansatz VW-HH**

**EUR 4.589.230**

Davon Nachtrag: EUR 566.700

**Rechnungsergebnis VW-HH**

**EUR 8.523.159**

**Die Mindest-/Pflichtzuführung muss mindestens so hoch sein wie die Höhe der Tilgung**

**Ansatz Tilgung:**

**EUR 1.198.00**

Davon Nachtrag: EUR 68.000

**Rechnungsergeb. Tilgung:**

**EUR 1.317.663**



## Freie Finanzspanne 2019

### Ansatz:

Zuführung: EUR 4.589.230

Tilgung: EUR -1.198.000

entspricht einer freien  
Finanzspanne von:

**EUR 3.391.230**

### Rechnungsergebnis:

Zuführung: EUR 8.523.158,54

Tilgung: EUR -1.317.663,86

entspricht einer freien  
Finanzspanne von:

**EUR 7.205.495,68**



# Entwicklung der Steuern und Kreisumlage bis 2019

	2015	2016	2017	2018	2019
<b>Schlüsselzuweisungen (041)</b>	3.110.988	3.041.832	2.511.384	3.043.500	3.375.860
<b>Finanzzuweisungen (06110)</b>	234.468	234.251	253.381	254.000	261.821
<b>Anteil am Grunderwerbssteuer- aufkommen (06160)</b>	254.156	274.246	162.409	295.905	278.411
<b>Grundsteuer A (000)</b>	64.532	64.118	64.254	64.000	63.036
<b>Grundsteuer B (001)</b>	2.182.872	3.577.648	2.800.837	2.806.583	2.782.269
<b>Gewerbsteuer (003)</b>	6.338.712	6.325.782	6.107.811	6.266.350	9.919.222
<b>Zweitwohnungssteuer (027)</b>	288.695	277.162	311.378	304.390	437.591
<b>Sonst.allgemeine Zuweisungen (051)</b>	0	0		0	0
<b>Hundeabgabe (022)</b>	37.325	43.702	42.613	46.346	50.024
<b>Gemeindeant.a.d.Aufkommen der Einkommenssteuer (010)</b>	6.513.168	6.720.515	7.353.693	7.558.942	7.940.879
<b>Umsatzsteueranteil (012)</b>	1.064.246	1.084.674	1.371.572	1.678.914	1.853.266
<b>Familienleistungsausgleich (06190)</b>	494.185	541.459	533.183	568.181	568.925
<b>Summe:</b>	20.583.348	22.185.388	21.512.515	22.887.111	27.531.304
<b>ab:</b>					
<b>Umlage am Aufkommen der Gewerbsteuer (81000)</b>	669.341	1.239.426	939.919	1.231.764	1.415.627
<b>Summe:</b>	19.914.007	20.945.962	20.572.596	21.655.347	26.115.677
<b>ab:</b>					
<b>Kreisumlage (9000.83210)</b>	5.626.389	6.464.085	6.850.205	6.644.246	6.921.057
<b>i.v.Hdt.der Bruttoeinnahmen</b>	27,33%	29,14%	31,84%	29,03%	25,13%
<b>Nettoeinnahmen</b>	14.287.618	14.481.877	13.722.390	15.011.101	19.194.620
<b>Steuerkraftzahlen</b>	724,45	803,06	877,9	897,86	935,53



# Wichtigste Einzelposten Verwaltungshaushalt 2019

	<b>Ansatz 2019</b> <b>EUR</b>	<b>Rechnungsergebnis</b> <b>2019</b> <b>EUR</b>	<b>Differenz:</b> <b>EUR</b>
Gewerbesteuer-Einnahmen (Gr.003)	<b>8.245.000</b>	<b>9.919.222</b>	<b>1.674.222</b>
Winterdienstausgaben (bis Ende 2019) (Gl. 6370)	<b>774.150</b>	<b>837.955</b>	<b>63.805</b>
Zinsausgaben (Gr.80)	<b>491.000</b>	<b>468.629</b>	<b>22.371</b>
Personalausgaben (Gr.4)	<b>9.437.897</b>	<b>8.669.658</b>	<b>-768.239</b>
Verwaltungs-und Betriebsausgaben (Gr. 5)	<b>4.757.595</b>	<b>4.804.809</b>	<b>-47.214</b>



# Vermögenshaushalt 2019

		<b>davon Nachtrag</b>
<b>Ansatz 2019 inkl. Nachtragshaushalt EUR:</b>	<b>17.018.850</b>	<b>7.310.070</b>
<b>Rechnungsergebnis 2019: inkl. Nachtrag EUR:</b>	<b>14.907.869</b>	
<b>Differenz:</b>	<b>-2.110.980</b>	



# Vermögenshaushalt 2019

## Investitionen

	<b>Ansatz EUR</b>	<b>Rechnungsergebnis EUR</b>	<b>Differenz EUR</b>
<b>Hochbau (Gr. 94):</b>	<b>2.097.685</b>	<b>515.967</b>	<b>1.581.718</b>
<b>Tiefbau (Gr. 95):</b>	<b>4.951.514</b>	<b>4.056.483</b>	<b>895.031</b>
<b>Betriebsanlagen (Gr. 96)</b>	<b>112.000</b>	<b>15.666</b>	<b>96.334</b>
<b>Erwerb beweglicher Sachen (Gr. 935)</b>	<b>2.832.920</b>	<b>1.073.152</b>	<b>1.759.768</b>





# Vermögenshaushalt 2019

## Mittelübertragungen

**Teilweise wurden von den nicht ausgeschöpften Ansätzen  
Haushaltsmittel auf 2020 übertragen**

**Die größten Positionen sind folgende :**

- |  |             |
|--|-------------|
| • Sanierung Königsegg-Grundschule                      | EUR 922.900 |
| • Dachsanierung Gymnasium                              | EUR 142.304 |
| • Umgestaltung Bahnhofstraße                           | EUR 246.500 |
| • Geh-und Radweg OA 30                                 | EUR 162.787 |
| • Erschließungspl. Erweiterung Baugebiet<br>Rauhenzell | EUR 108.910 |
| • Sanierung Göhlenbühl-Freibrechts                     | EUR 100.000 |
| • Sanierung Mittagstraße                               | EUR 588.349 |
| • Allg. Brückensanierungen                             | EUR 199.811 |
| • Erschließung Gewerbegebiet OA30/B19                  | EUR 179.832 |



# Vermögenshaushalt 2019

## Wichtigste Projekte

### Sanierung Königsegg-Grundschule:



**Ansatz+Nacht.: EUR 1.700.000**  
**+HH-Rest VJ: EUR 650.000**  
**Summe Ansatz: EUR 2.350.000**

**RE: EUR 2.211.394**  
**Diff. EUR -138.606**

**EUR 137.900 als HH-Rest auf 2020  
übertragen**



# Vermögenshaushalt 2019

## Wichtigste Projekte

### Beginn der Dachsanierung Anbau C Realschule für Knaben



**Ansatz: EUR 150.000**

**RE: EUR 7.696**

**Diff: EUR-142.304**

**Als HH-Rest auf 2020 übertragen**



# Vermögenshaushalt 2019

## Wichtigste Projekte

### Schulzentrum - Brandschutzsanierung



**Ansatz: EUR 110.000**

**RE: EUR 35.833**

**Diff: EUR -74.167**





# Vermögenshaushalt 2019

## Wichtigste Projekte

### Bergbauernmuseum: Translozierung Alpe Bierenwang



**Ansatz: EUR 150.000**

**RE: EUR 146.920**

**Diff: EUR -3.080**



## Vermögenshaushalt 2019

### Wichtigste Projekte

#### Umgestaltung Bahnhofstraße

**Sanierung Bahnhofstraße** Stadt Immenstadt i. Allgäu

**Bauherr:** Stadt Immenstadt i. Allgäu, vertreten durch Bürgermeister A. Schwarz  
Merkelstr. 2-4  
87933 Immenstadt i. Allgäu  
www.immenstadt.de

**Abwasser- und Wasserversorgung:** Stadtwerke Immenstadt  
Königsplatz 7  
87933 Immenstadt i. Allgäu  
www.stw-immenstadt.de

**Landschaftsarchitekten:** malgrün Landschaftsarchitektur  
Gesellschaft von  
Landschaftsarchitekten und  
Stadtplanern mbH  
Marah-Böckle 6  
81541 München  
www.malgruenlandschaftsarchitekten.de

**Planung und Bauberatung:** FBU Planungsbüro  
Boden und Umwelt  
Stahnoweg 1  
87433 Kempten  
www.planungsbuero-fbu.de

**Baustelleneinrichtung:** Genger Hoch- und Tiefbau  
Ortner & Co KG  
Mittelpforte 24  
87527 Sonthofen  
www.genger-typp.de

**Sicherheits- und Gesundheitskoordination:** Socher Sicherheits- und  
Gesundheitskoordination  
Socher Sicherheits- und  
Gesundheitskoordination: G&H  
Sigmundstr. 54  
87527 Olferschwang  
www.socher.de

Dieses Projekt wird im Städtebauförderungsprogramm „Aktive Zentren“ mit Mitteln des Bundes und des Freistaats Bayern gefördert.

Bundesministerium des Innern, für Bau und Heimat  
STÄDTBAUFÖRDERUNG  
leben findet innen stadt.de  
Bayerisches Staatsministerium für Wohnen, Bau und Verkehr

**Ansatz: EUR 300.000**

**RE: EUR 53.500**

**Diff: EUR -246.500**

**Als HH-Rest auf 2020 übertragen**



# Vermögenshaushalt 2019

## Wichtigste Projekte

### Ortsumfahrung Rauhenzell-Radweg



**Ansatz: EUR 200.000**

**RE: EUR 133.963**

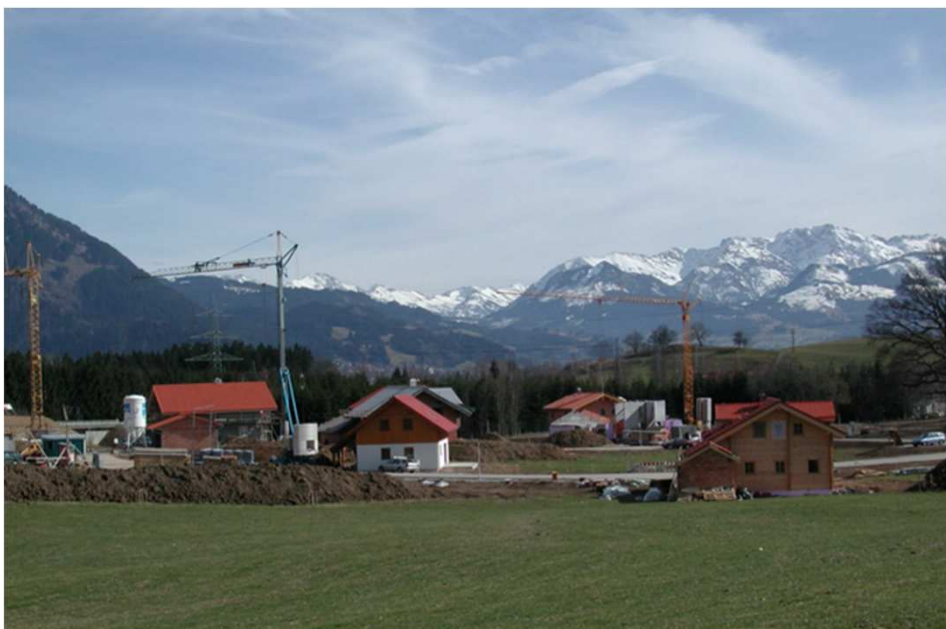
**Diff: EUR -66.037**



# Vermögenshaushalt 2019

## Wichtigste Projekte

### Erschließung Baugebiet Rauhenzell



**Ansatz: EUR 150.000**

**RE: EUR 41.090**

**Diff: EUR -108.910**

**HH-Rest auf 2020 übertragen**





# Vermögenshaushalt 2019

## Wichtigste Projekte

### Sanierung Mittagstraße



**Ansatz: EUR 1.110.000**  
**RE: EUR 521.650**

**Diff: EUR -588.350**

**HH-Rest auf 2020 übertragen**



# Vermögenshaushalt 2019

## Wichtigste Projekte

**Schutzwall am Hornbach**  
**Beteiligtenbetrag 30%**

**Ansatz: EUR 33.000**  
**RE: EUR 35.748**

**Diff: EUR 2.748**

**B 308 Erneuerung Bachverlauf**  
**Regenwasserkanal Winkelbach**

**Ansatz: EUR 280.000**  
**RE: EUR 333.337**

**Diff: EUR 53.337**



# Vermögenshaushalt 2019

## Wichtigste Projekte

### Hochwasserschutz Winkelbach

**Beteiligtenbetrag 30%:**

**Ansatz: EUR: 36.000**  
**RE: EUR: 37.580**

**Diff: EUR: 1.580**

### Hochwasserfreilegung Konstanzer Aach

**Beteiligtenbetrag 30%:**

**Ansatz: EUR 280.000**  
**RE: EUR 333.337**

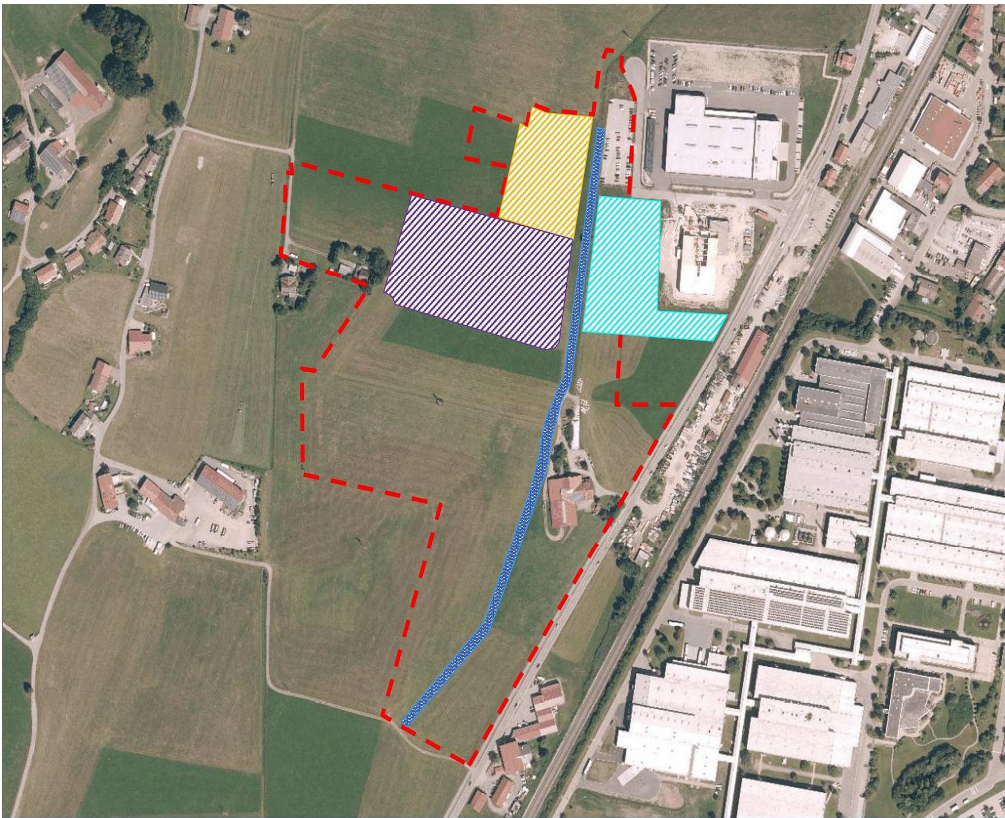
**Diff: EUR 53.337**



# Vermögenshaushalt 2019

## Wichtigste Projekte

### Planungskosten Gewerbegebiet II Seifen West



<b>Ansatz:</b>	<b>EUR</b>	<b>250.000</b>
<b>RE:</b>	<b>EUR</b>	<b>189.364</b>
<hr/>		
<b>Diff:</b>	<b>EUR</b>	<b>-60.636</b>



# Vermögenshaushalt 2019

## Wichtigste Projekte

### IT-Investitionen



Ausgaben	Ansatz	RE	Differenz
Reinvestitionen	35.000,00	15.447,75	-19.552,25
Neuinvestitionen	170.000,00	119.787,30	-50.212,70
Breitbandversorgung	1.200.000,00	338.250,49	-861.749,51
Digitales Klassenzimmer	164.000,00	9.996,00	-154.004,00
Internetauftritt Upgrade Typo 3	1.000,00	71,40	-928,60
<b>Summen:</b>	<b>1.570.000,00</b>	<b>483.552,94</b>	<b>1.086.447,06</b>

Einnahmen	Ansatz	RE	Differenz
Investitionszuweisung Land	1.080.000	237.108	<b>-842.892</b>





# Vermögenshaushalt 2019

## Wichtigste Projekte

### Alpwegebau Alpe Alp und Alpe Kessel



Ausgaben	Ansatz	RE	Differenz
	0	133.486	-133.486

Einnahmen	Ansatz	RE	Differenz
	5.000	95.000	90.000



**Eigenanteil Stadt**  
**43.486**



# Vermögenshaushalt 2019

## Wichtigste Projekte

### Grunderwerb

	<b>Ansatz</b>	<b>RE</b>	<b>Differenz</b>
<b>Grunderwerb Hochwasserschutz Konstanzer Aach</b>	100.000	97.095	-2.905
<b>Grunderwerb Fleschermühlbach</b>	35.000	1.716	-33.284
<b>Grunderwerb allgemein</b>	60.940	28.432	-32.508
<b>Stellplatzablösung/Ankauf Dobler</b>	200.000	200.000	0,00
<b>Aufhebung Erbbaurecht TCI/TVI Tennishalle</b>	215.000	205.659	-9.341

### Grundstück Erlöse

<b>Ansatz:</b>	<b>RE</b>	<b>Differenz</b>
2.113.000	435.591	-1.677.409



# Vermögenshaushalt 2019

## Investitionszuschüsse an die Stadt

	<b>Ansatz</b>	<b>RE</b>	<b>Differenz</b>
<b>Gesamtzuweisungen:</b>	2.084.650	932.004	-1.152.646
<b>Größte Posten:</b>			
<b>Breitbandversorgung</b>	1.080.000	237.108	-842.892
<b>KIP Restzahlung Flachdachsanierung Königseggschule</b>	120.100	125.892	5.792
<b>Förderung Soziale Stadt Flurstraße/Sanierungsbetreuung</b>	150.000	141.800	-8.200
<b>Pauschale Investitionszuweisungen</b>	235.000	235.288	288





# Vermögenshaushalt 2019

## Allgemeine Rücklagenentnahme/-zuführung

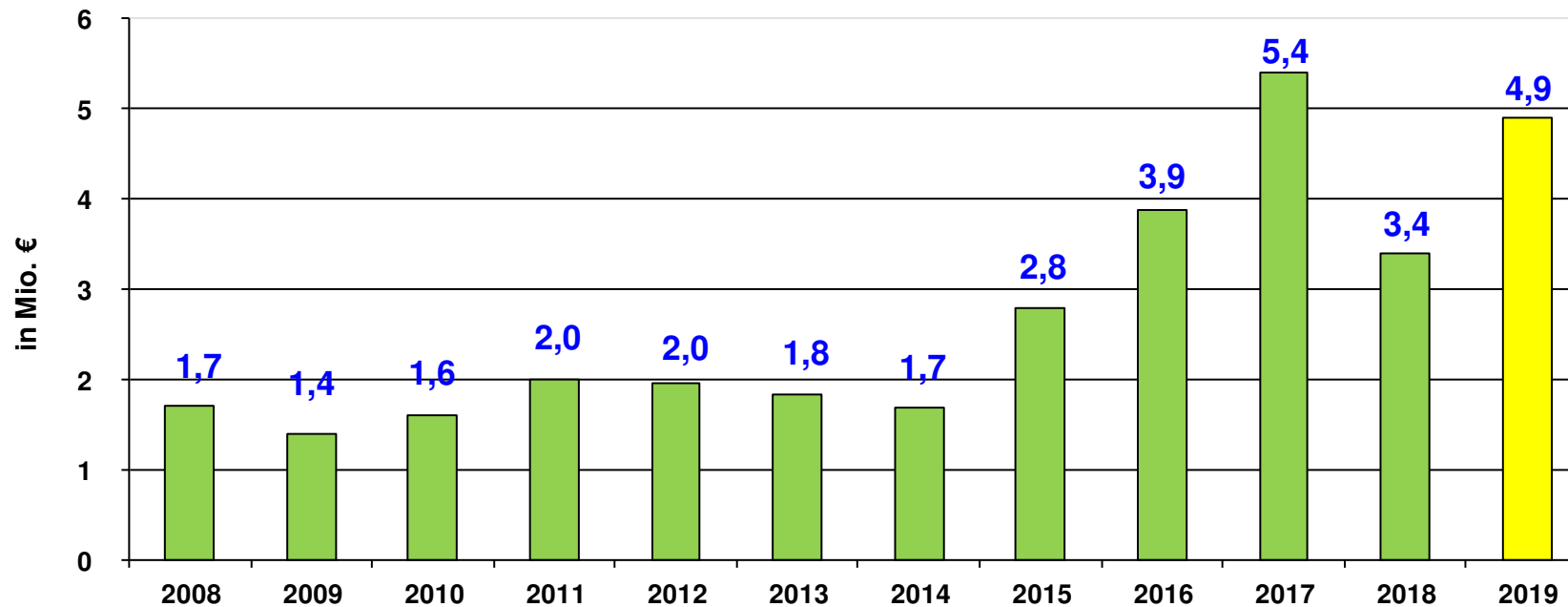
	<b>Ansatz:</b>	<b>Rechnungsergebnis:</b>	<b>Differenz:</b>
<b>R.-Zuführung</b>	0,00	1.483.720	1.483.720
<b>R.-Entnahme</b>	1.583.370	0,00	-1.583.370

Ist zur Gänze der Kassenbestandsverstärkung zugeflossen



# Vermögenshaushalt 2019

## Allgemeine Rücklagenentwicklung



Ist zur Gänze der Kassenbestandsverstärkung zugeflossen



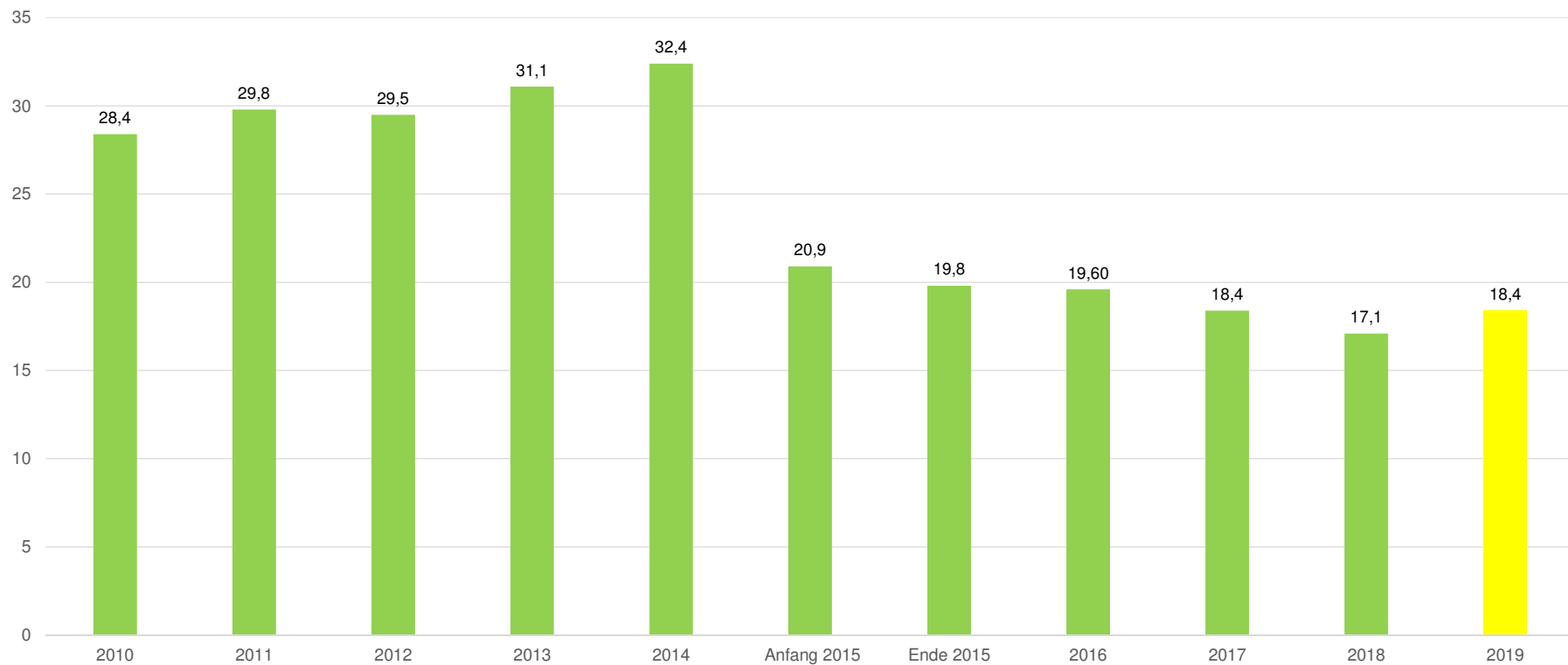
# Vermögenshaushalt 2019

## Netto-Kreditaufnahme

	<b>Ansatz:</b>	<b>Rechnungsergebnis:</b>	<b>Differenz:</b>
<b>Kreditaufnahme</b>	5.095.000	2.600.000	-2.495.000
<b>Tilgungen</b>	1.198.000	1.317.664	119.664
<b>Nettokreditaufnahme (=Kredit-Tilgungen)</b>	3.897.000	1.282.336	-2.614.664



# Schuldenentwicklung Stadt





# **Gesamtschuldenstand Stadt und Stadtwerke sowie KFB Finanzierung Seifen West I**

<b>Stadt</b>	<b>EUR 18.364.391</b>
<b><u>Stadtwerke</u></b>	<b><u>EUR 18.289.067</u></b>
<b>Gesamt</b>	<b>EUR 36.653.458</b>
<b>KFB Seifen West I</b>	<b>EUR 1.566.628</b>



**Vielen Dank  
für Ihre  
Aufmerksamkeit!**