



Sanierung Stadtspange Ost Bahnhofstraße bis Sonthofener Straße

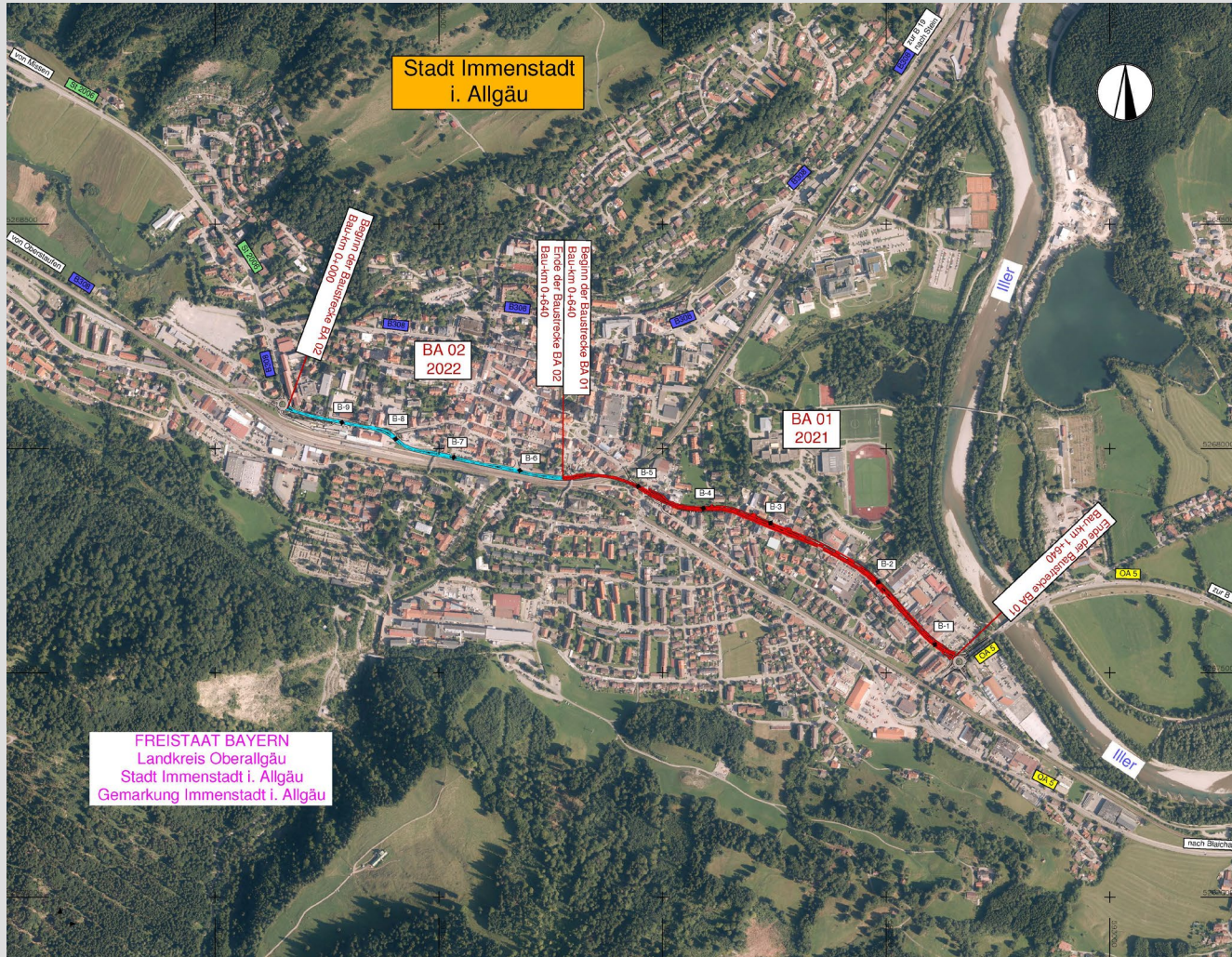
Bau-km 0+000 bis Bau-km 1+640

Immenstadt (Allgäu)

Stadtrat
28. Mai 2019

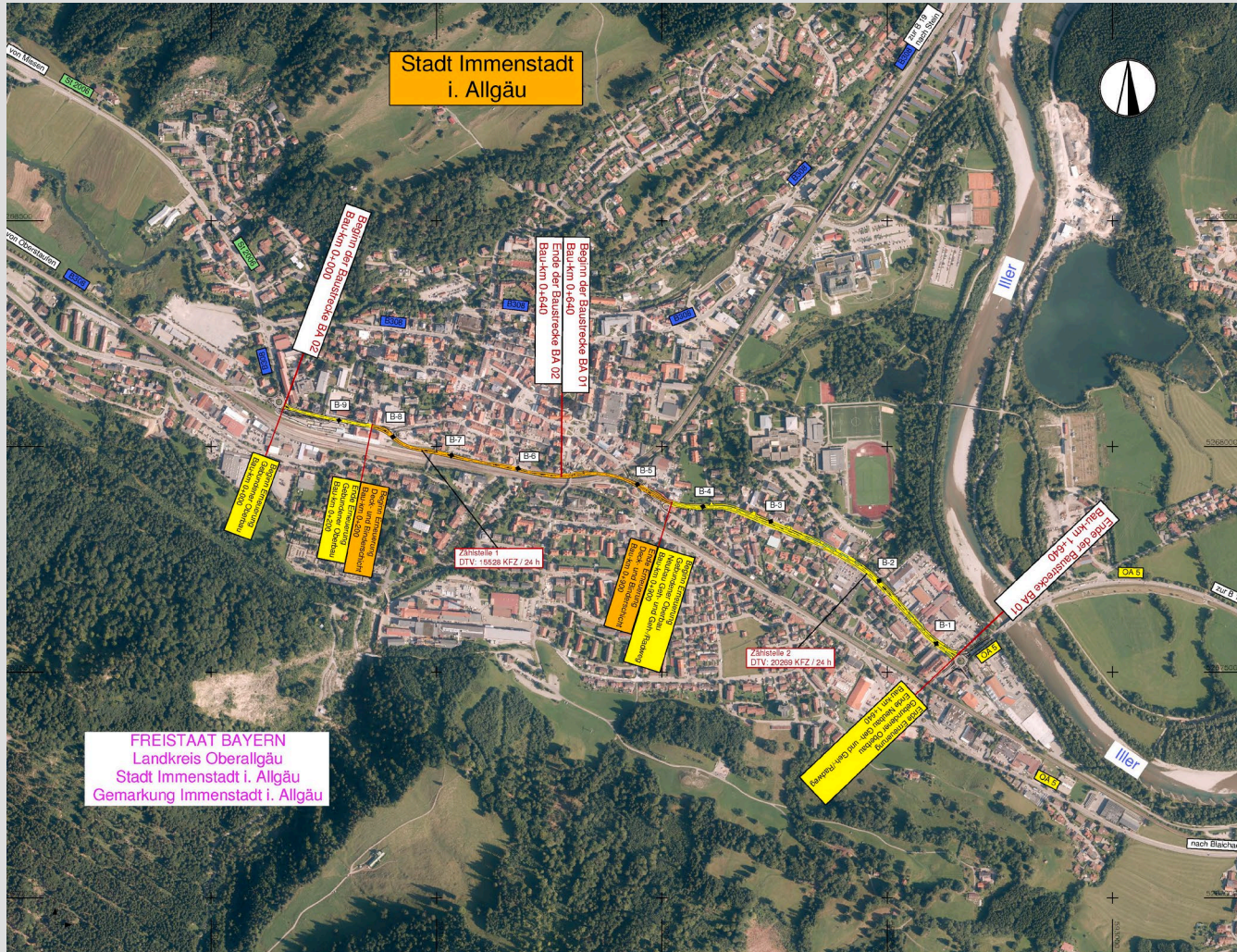


Übersichtslageplan





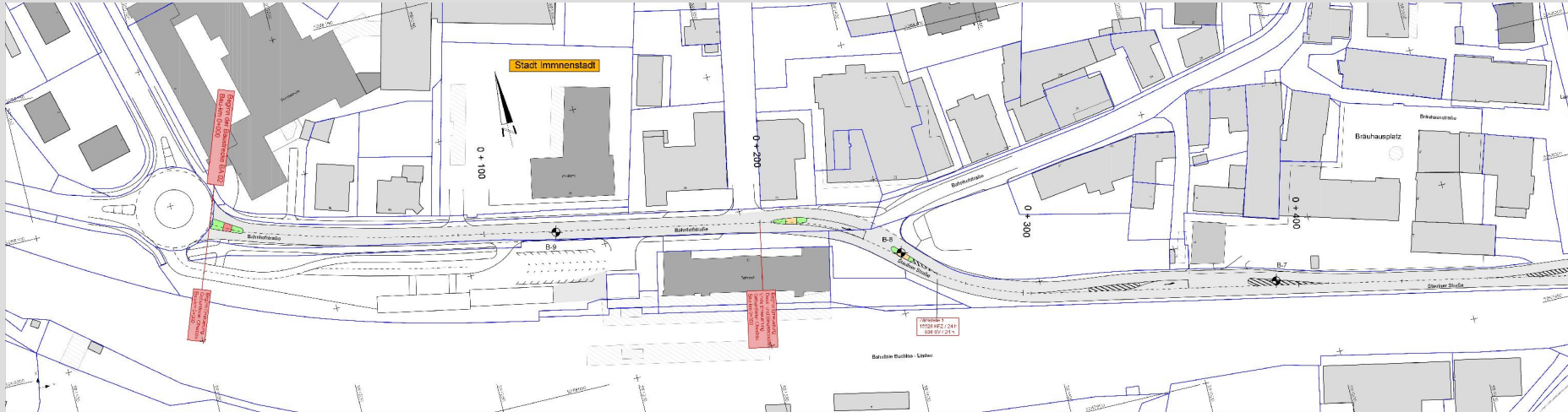
Übersichtslageplan



FREISTAAT BAYERN
Landkreis Oberallgäu
Stadt Immenstadt i. Allgäu
Gemarkung Immenstadt i. Allgäu



Lageplan 1 - Straße



Zeichenerklärung:

| | |
|--|-------------------|
| | Geh-/Radweg |
| | Fahrbahn |
| | Gehweg |
| | Grünfläche |
| | Aufschlussbohrung |



Lageplan 2 - Straße

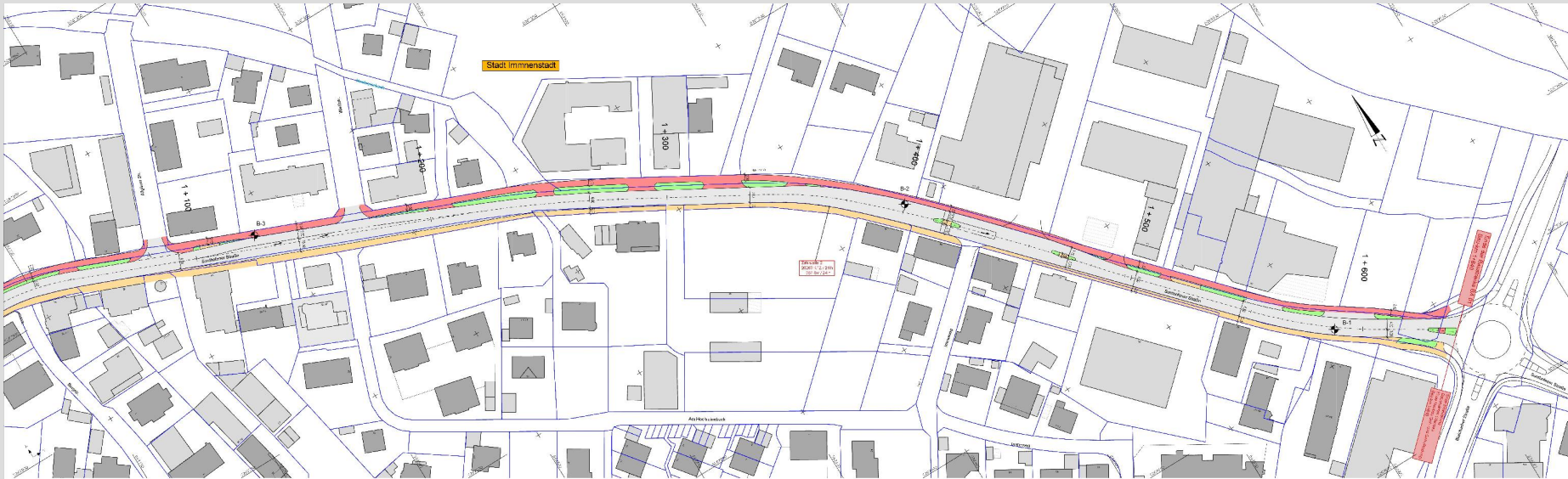


Zeichenerklärung:


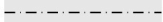

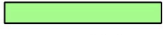

| | |
|--|-------------------|
| | Geh-/Radweg |
| | Fahrbahn |
| | Gehweg |
| | Grünfläche |
| | Aufschlussbohrung |



Lageplan 3 - Straße

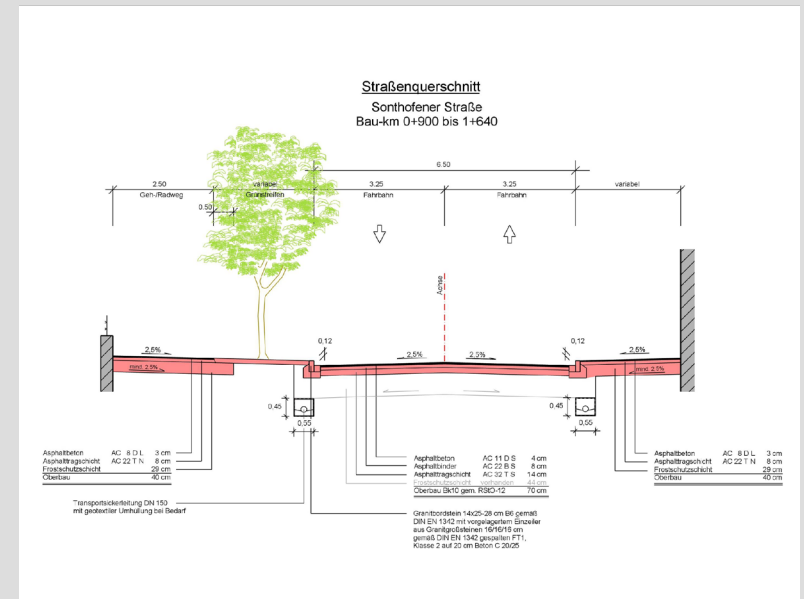
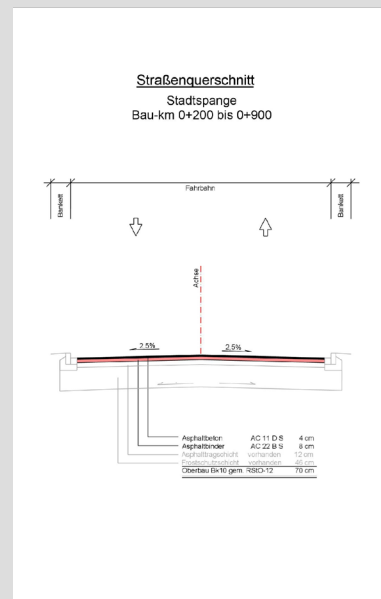
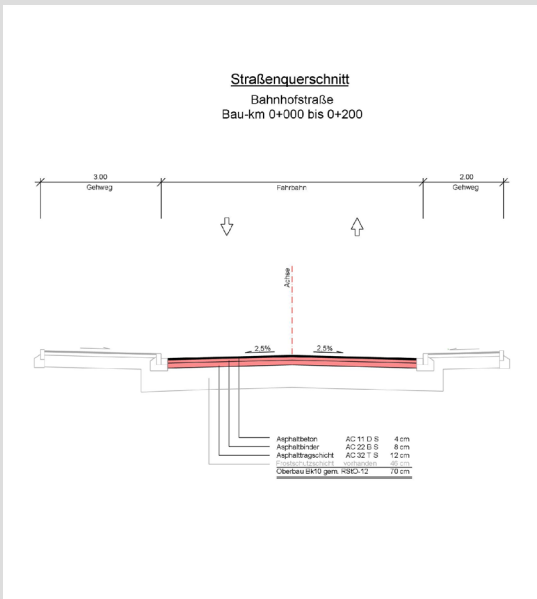


Zeichenerklärung:

| | |
|---|-------------------|
|  | Geh-/Radweg |
|  | Fahrbahn |
|  | Gehweg |
|  | Grünfläche |
|  | Aufschlussbohrung |



Straßenquerschnitte



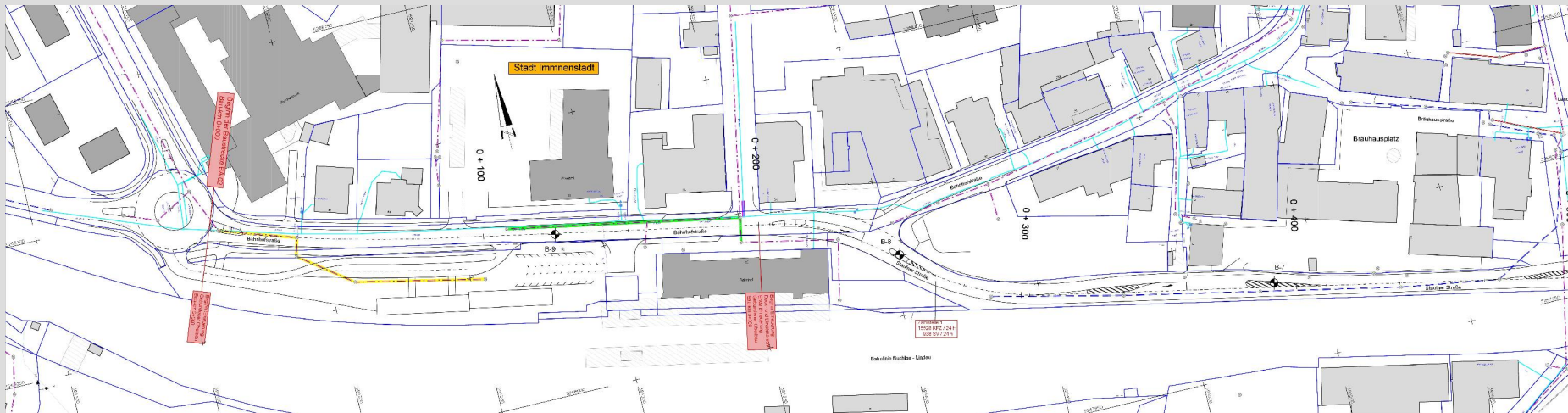
Zeichenerklärung:



Neubau



Lageplan 1- Kanal und Wasser

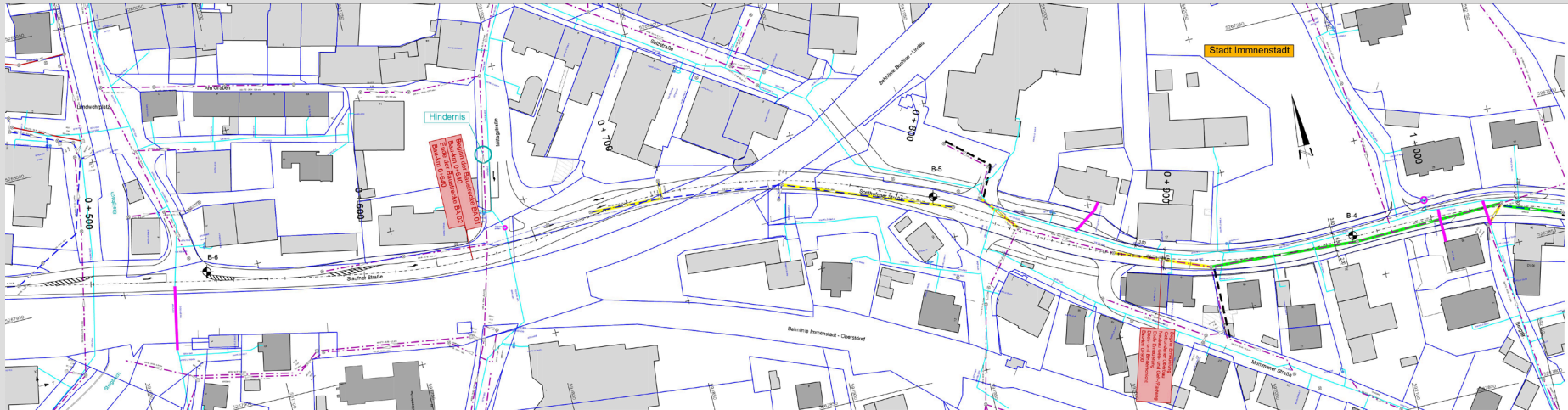


Zeichenerklärung:

- Bestand:**
- — — Regenwasserkanal
 - — — Mischwasserkanal
 - — — Schmutzwasserkanal
 - — — Wasserleitung
- Sanierung:**
- - - - - keine Filming vorhanden
 - — — Sanierung Kanal
 - — — Austausch Kanal in offener Bauweise
 - — — Austausch Wasserleitung



Lageplan 2- Kanal und Wasser

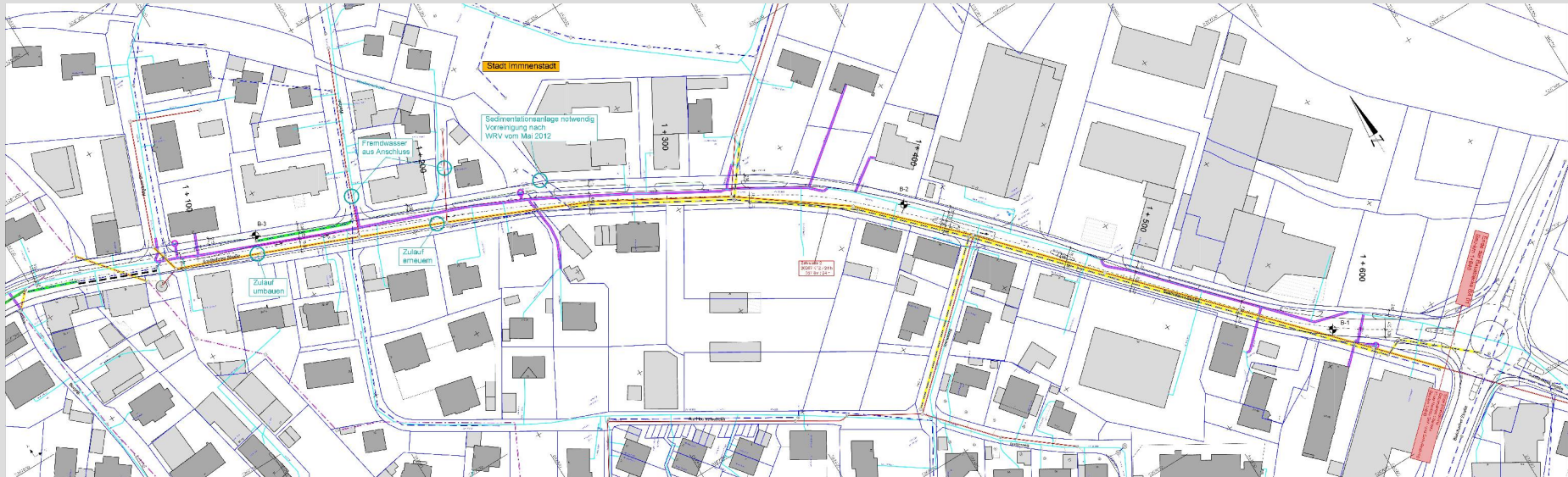


Zeichenerklärung:

- Bestand:**
- — — — Regenwasserkanal
 - — — — Mischwasserkanal
 - — — — Schmutzwasserkanal
 - — — — Wasserleitung
- Sanierung:**
- keine Filming vorhanden
 - Sanierung Kanal
 - Austausch Kanal in offener Bauweise
 - Austausch Wasserleitung



Lageplan 3- Kanal und Wasser



Zeichenerklärung:

Bestand:

- — — — Regenwasserkanal
- — — — Mischwasserkanal
- — — — Schmutzwasserkanal
- — — — Wasserleitung

Sanierung:

- - - - - keine Filmmg vorhanden
- — — — Sanierung Kanal
- — — — Austausch Kanal in offener Bauweise
- — — — Austausch Wasserleitung



Kostenschätzung vom 21.05.2019 — Straßenbau

| Abschnitt | | Bruttokosten |
|----------------------|---|---------------|
| Bauabschnitt 01 | Fahrbahn Bau-km 0+640 – Bau-km 0+900 | 221.000,- € |
| Bauabschnitt 01 | Fahrbahn mit Gehweg Bau-km 0+900 – Bau-km 1+640 | 1.440.000,- € |
| Bauabschnitt 01 | Geh-Radweg Bau-km 0+850 – Bau-km 1+640 | 598.000,- € |
| Bauabschnitt 01 | Baukosten | 2.259.000,- € |
| Bauabschnitt 01 | Baunebenkosten (Honorare, Untersuchungen und dgl.) | 339.000,- € |
| Bauabschnitt 01 | Gesamtkosten | 2.598.000,- € |
| Bauabschnitt 02 | Bau-km 0+000 – Bau-km 0+200 | 206.000,- € |
| Bauabschnitt 02 | Bau-km 0+200 – Bau-km 0+640 | 405.000,- € |
| Bauabschnitt 02 | Baukosten | 611.000,- € |
| Bauabschnitt 02 | Baunebenkosten (Honorare, Untersuchungen und dgl.) | 92.000,- € |
| Bauabschnitt 02 | Gesamtkosten | 703.000,- € |
| Bauabschnitt 01 / 02 | Gesamtkosten | 3.301.000,- € |



Kostenschätzung vom 21.05.2019 — Kanalbau

| Abschnitt | | Bruttokosten |
|----------------------|---|---------------|
| Bauabschnitt 01 | Innensanierung Schmutzwasserkanal | 106.000,- € |
| Bauabschnitt 01 | Innensanierung Mischwasserkanal | 16.000,- € |
| Bauabschnitt 01 | Innensanierung Regenwasserkanal | 92.000,- € |
| Bauabschnitt 01 | Erneuerung Schmutzwasserkanal | 6.000,- € |
| Bauabschnitt 01 | Erneuerung Mischwasserkanal | 156.000,- € |
| Bauabschnitt 01 | Erneuerung Regenwasserkanal | 20.000,- € |
| Bauabschnitt 01 | Sedimentationsanlage Regenwasserkanal | 59.000,- € |
| Bauabschnitt 01 | Erneuerung Kanalhausanschlüsse | 694.000,- € |
| Bauabschnitt 01 | Baukosten | 1.150.000,- € |
| Bauabschnitt 01 | Baunebenkosten (Honorare, Untersuchungen und dgl.) | 172.000,- € |
| Bauabschnitt 01 | Gesamtkosten | 1.322.000,- € |
| Bauabschnitt 02 | Innensanierung Mischwasserkanal | 25.000,- € |
| Bauabschnitt 02 | Erneuerung Mischwasserkanal | 110.000,- € |
| Bauabschnitt 02 | Baukosten | 135.000,- € |
| Bauabschnitt 02 | Baunebenkosten (Honorare, Untersuchungen und dgl.) | 20.000,- € |
| Bauabschnitt 02 | Gesamtkosten | 155.000,- € |
| Bauabschnitt 01 / 02 | Gesamtkosten | 1.477.000,- € |



Kostenschätzung vom 21.05.2019 — Wasserleitungsbau

| Abschnitt | | Bruttokosten |
|----------------------|---|--------------|
| Bauabschnitt 01 | Erneuerung Hauptwasserleitung | 323.000,- € |
| Bauabschnitt 01 | Erneuerung Wasserhausanschlüsse | 111.000,- € |
| Bauabschnitt 01 | Baukosten | 434.000,- € |
| Bauabschnitt 01 | Baunebenkosten (Honorare, Untersuchungen und dgl.) | 65.000,- € |
| Bauabschnitt 01 | Gesamtkosten | 499.000,- € |
| Bauabschnitt 02 | Erneuerung Hauptwasserleitung | 204.000,- € |
| Bauabschnitt 02 | Baukosten | 204.000,- € |
| Bauabschnitt 02 | Baunebenkosten (Honorare, Untersuchungen und dgl.) | 30.000,- € |
| Bauabschnitt 02 | Gesamtkosten | 234.000,- € |
| Bauabschnitt 01 / 02 | Gesamtkosten | 733.000,- € |



Kostenschätzung vom 21.05.2019

— Gesamtkosten BRUTTO

(Straßen-, Kanal- und Wasserleitungsbau)

| Gewerk | Stadt Immenstadt | | Stadtwerke Immenstadt | | Gesamt |
|--------------------------------|----------------------|--------------------|-----------------------|--------------------|----------------------|
| | Bauabschnitt 01 | Bauabschnitt 02 | Bauabschnitt 01 | Bauabschnitt 02 | |
| Abschnitt | | | | | |
| Straßenbau | 2.598.000,- € | 703.000,- € | | | 3.301.000,- € |
| Kanalbau | | | 1.322.000,- € | 155.000,- € | 1.477.000,- € |
| Wasserleitungsbau | | | 499.000,- € | 234.000,- € | 733.000,- € |
| Gesamtkosten Abschnitte | 2.598.000,- € | 703.000,- € | 1.821.000,- € | 389.000,- € | 5.511.000,- € |
| Gesamtkosten 01 / 02 | 3.301.000,- € | | 2.210.000,- € | | 5.511.000,- € |



**Vielen Dank für Ihre
Aufmerksamkeit!**

