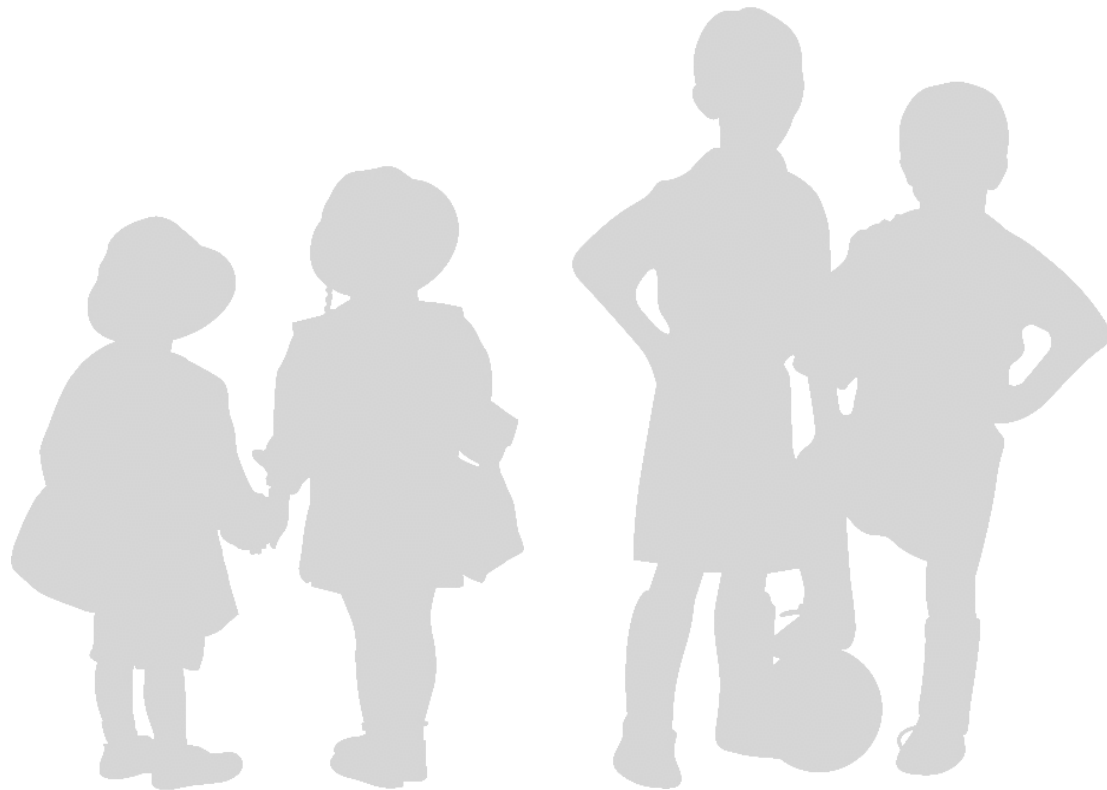


NEUBAU KÖNIGSEGG-GRUNDSCHULE IN IMMENSTADT

# Vorentwurfsplanung



**aldingerarchitekten**

Planungsgesellschaft mbH  
Freie Architekten BDA

Grosse Falterstrasse 23a  
70597 Stuttgart

t 0711 97678-0

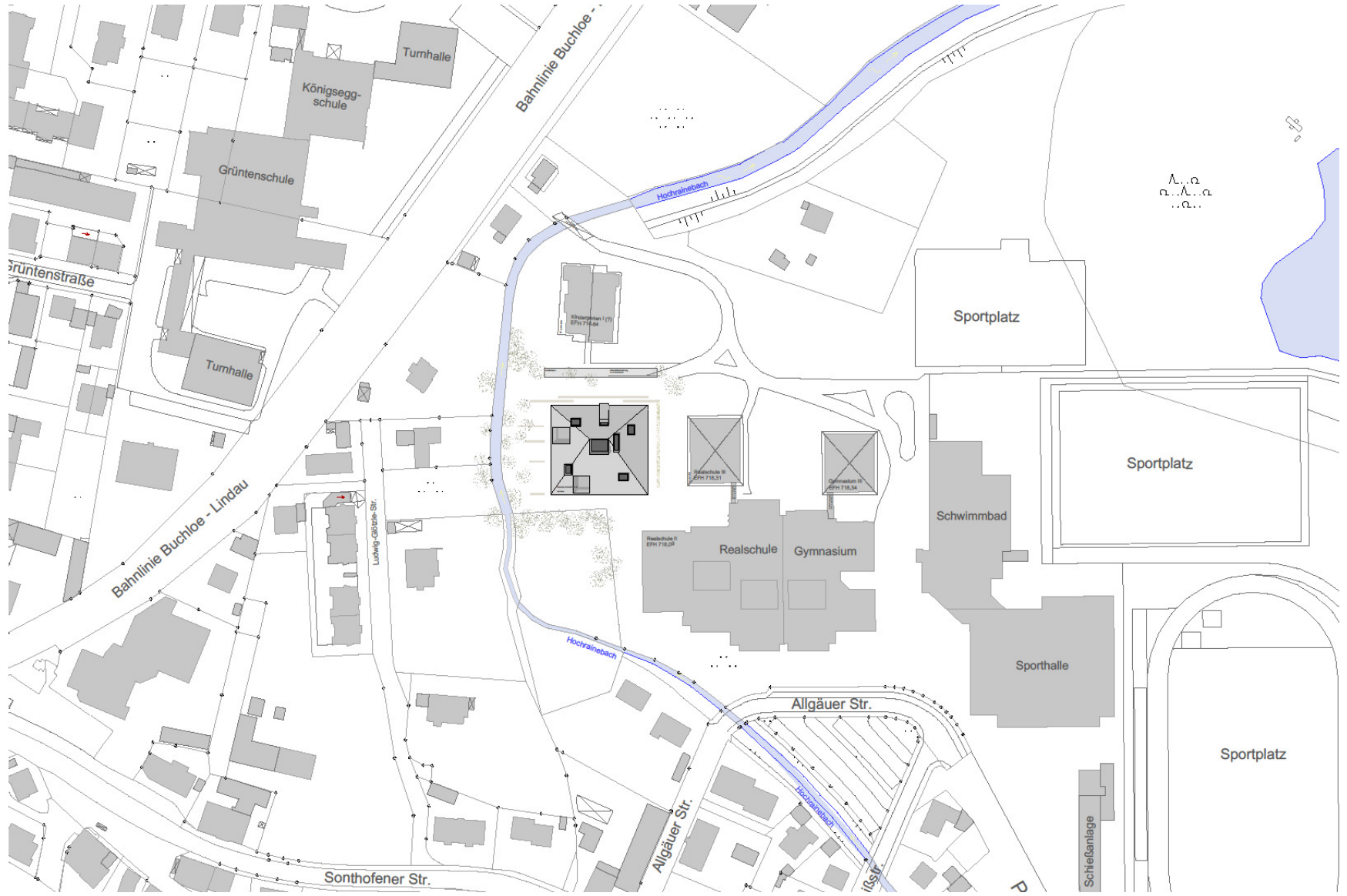
f 0711 97678-33

info@aldingerarchitekten.de

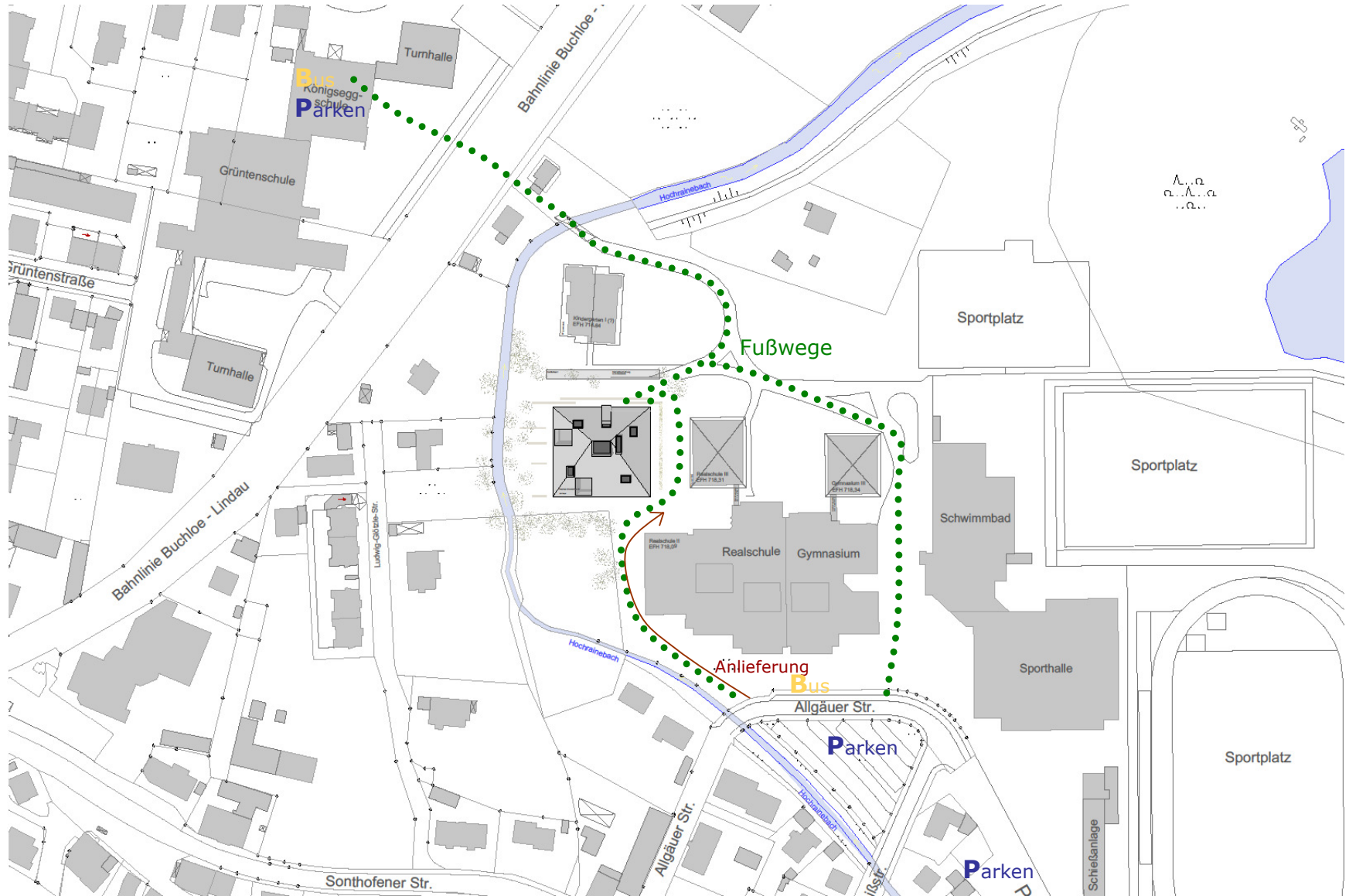
www.aldingerarchitekten.de

**aldingerarchitekten**

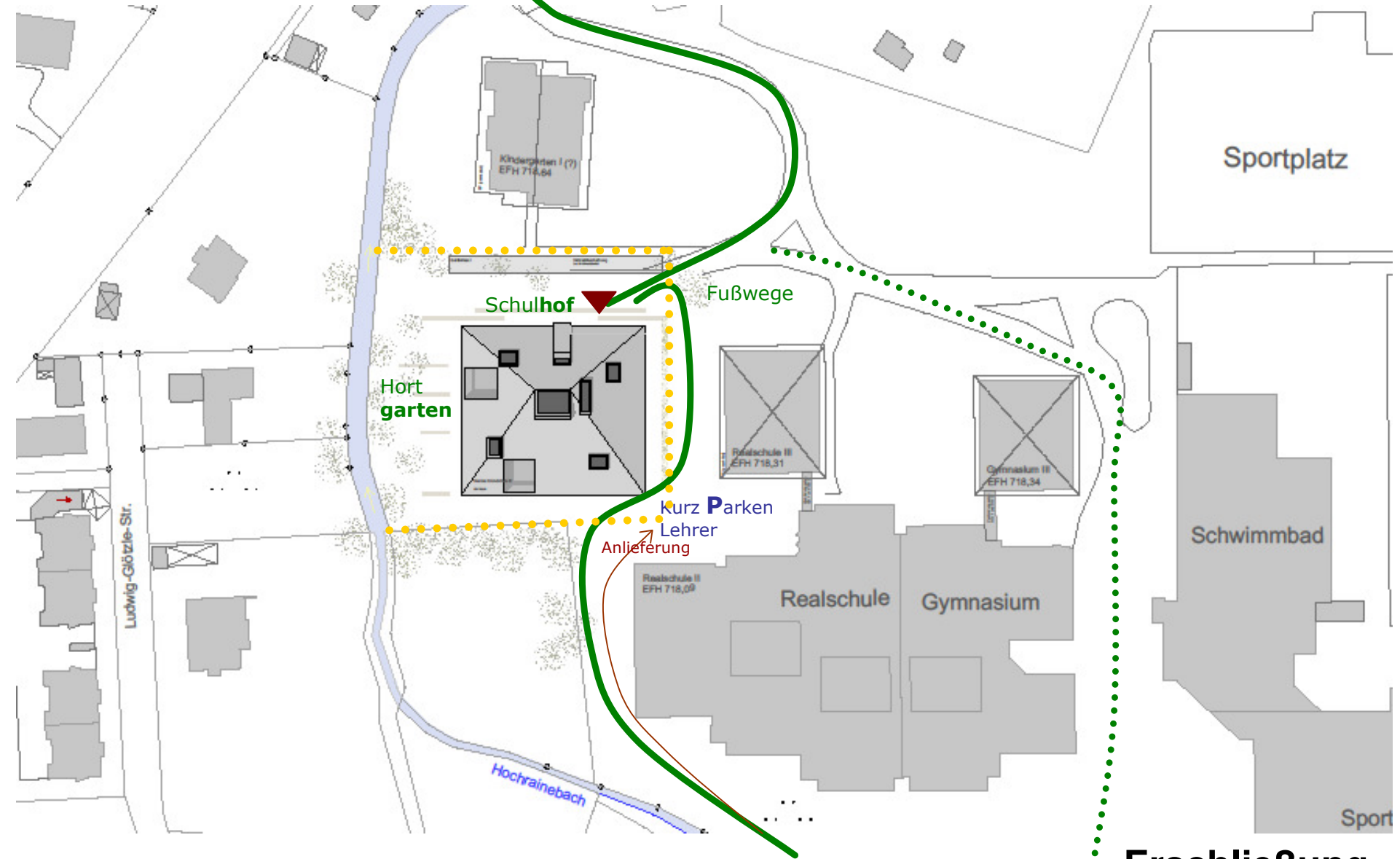
# NEUBAU KÖNIGSEGG-GRUNDSCHULE IN IMMENSTADT



# NEUBAU KÖNIGSEGG-GRUNDSCHULE IN IMMENSTADT

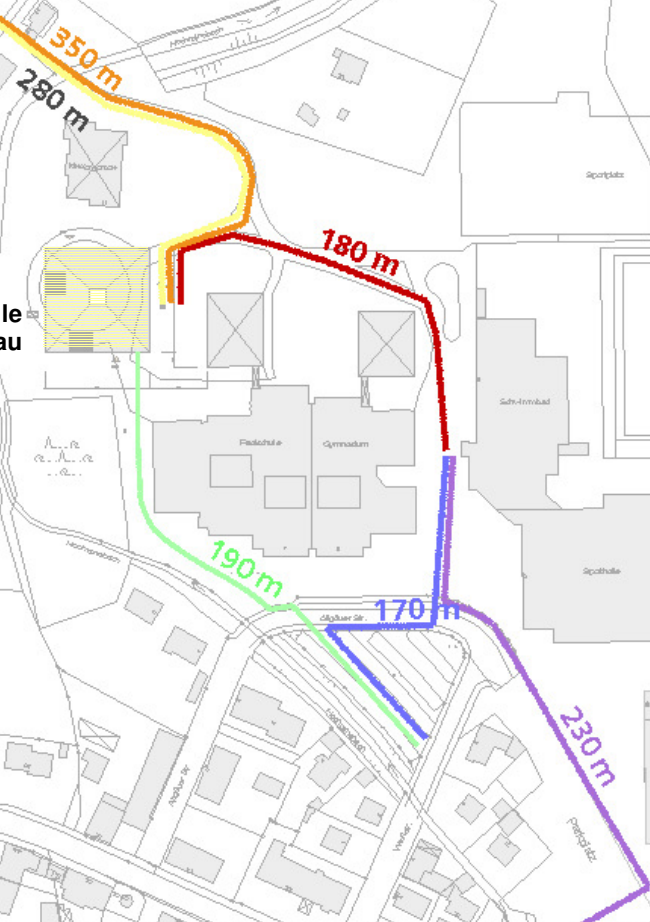


# NEUBAU KÖNIGSEGG-GRUNDSCHULE IN IMMENSTADT



# NEUBAU KÖNIGSEGG-GRUNDSCHULE IN IMMENSTADT

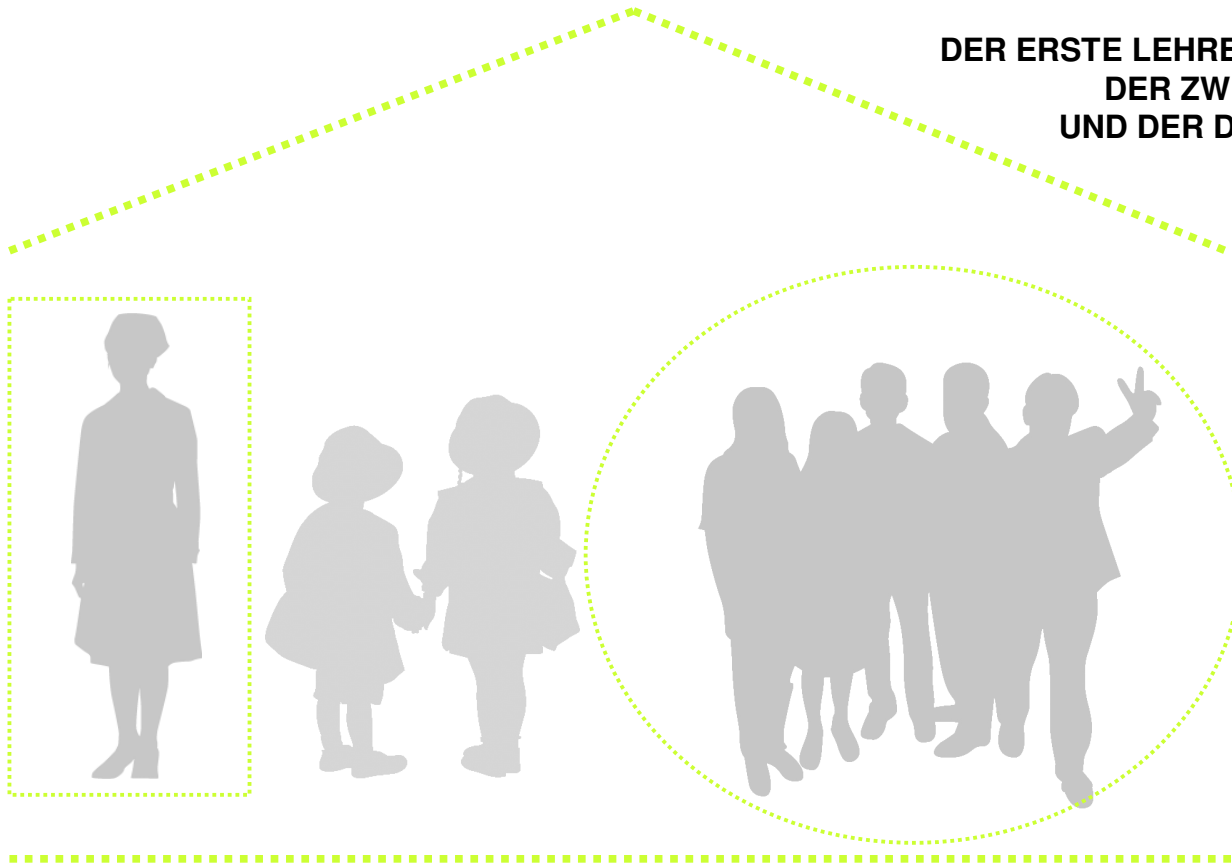
Königsegg-Grundschule  
Neubau



NEUBAU KÖNIGSEGG-GRUNDSCHULE IN IMMENSTADT

**EIN KIND HAT DREI LEHRER:  
DER ERSTE LEHRER SIND DIE ANDEREN KINDER,  
DER ZWEITE LEHRER IST DER LEHRER  
UND DER DRITTE LEHRER IST DER RAUM.**

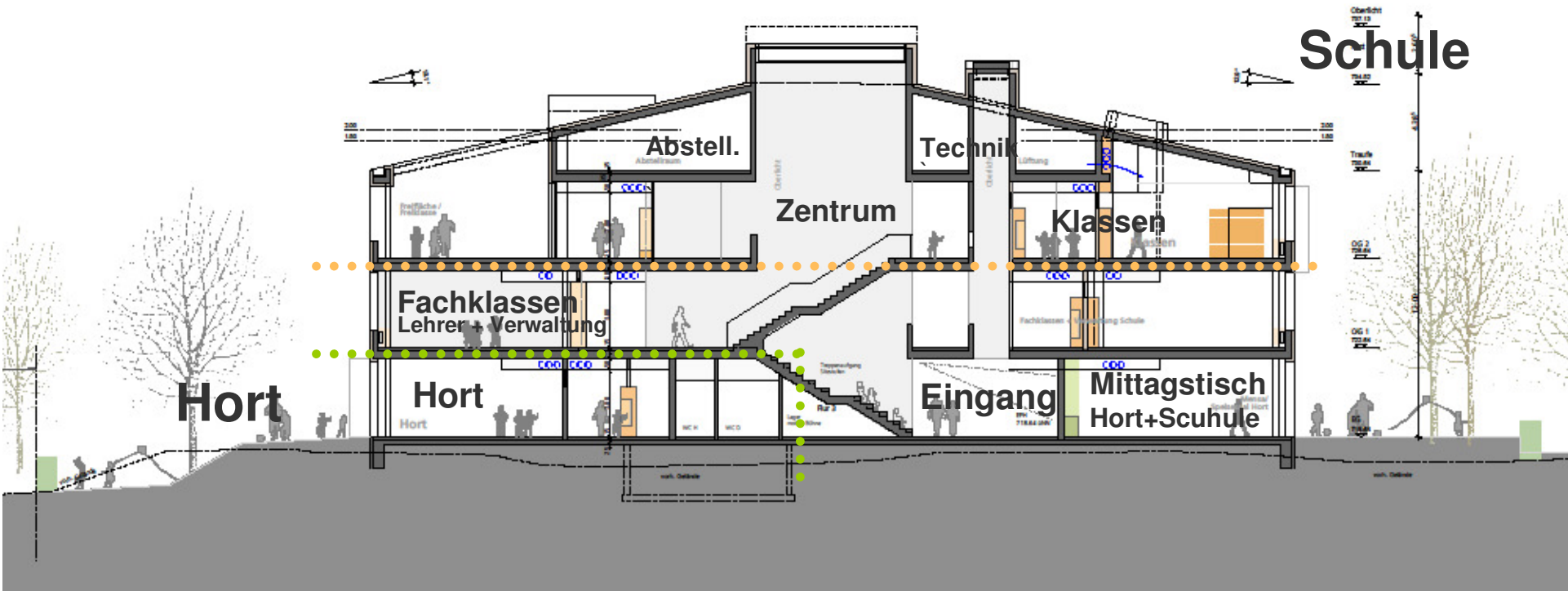
LORIS MALAGUZZI





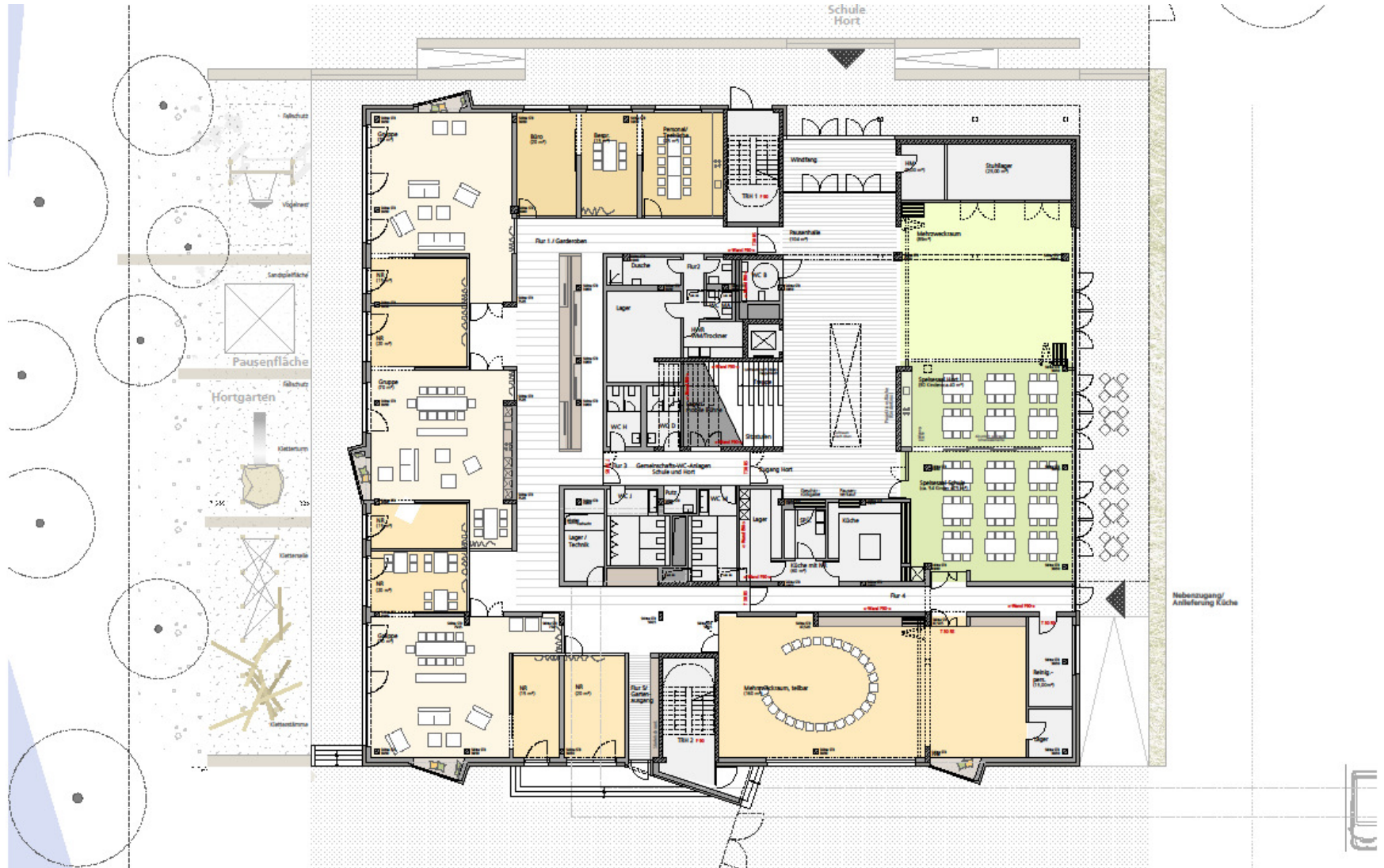
OFFENE, CLUSTER-ARTIGE LERNLANDSCHAFT...

# NEUBAU KÖNIGSEGG-GRUNDSCHULE IN IMMENSTADT

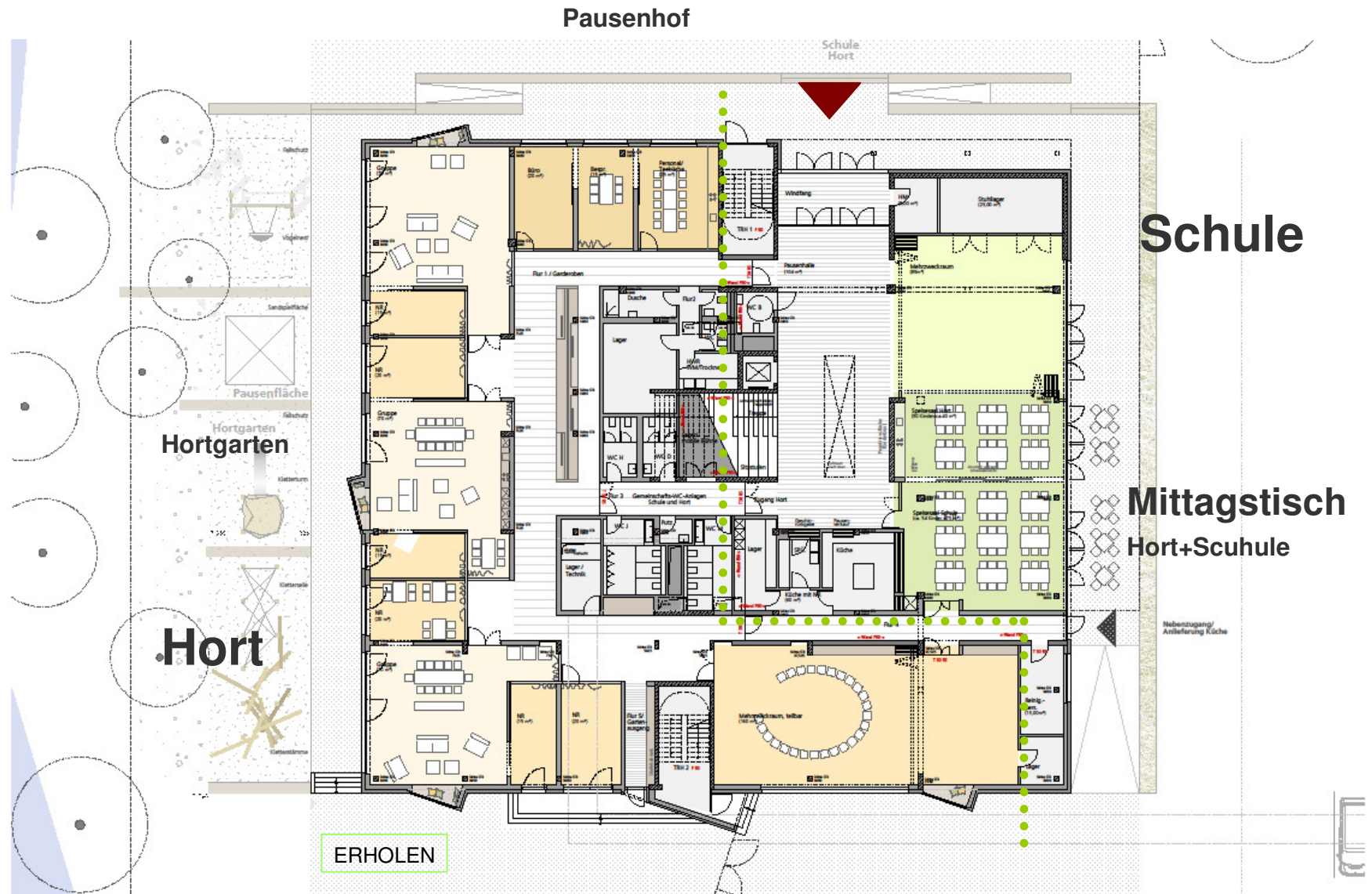




# NEUBAU KÖNIGSEGG-GRUNDSCHULE IN IMMENSTADT



# NEUBAU KÖNIGSEGG-GRUNDSCHULE IN IMMENSTADT



Pausenhof

Schule  
Hort

Schule

Hortgarten

Hort

Mittagstisch  
Hort+Schule

ERHOLEN

Nebeneingang/  
Anlieferung Küche

# NEUBAU KÖNIGSEGG-GRUNDSCHULE IN IMMENSTADT

## Lehrerbereich



Schule

IT

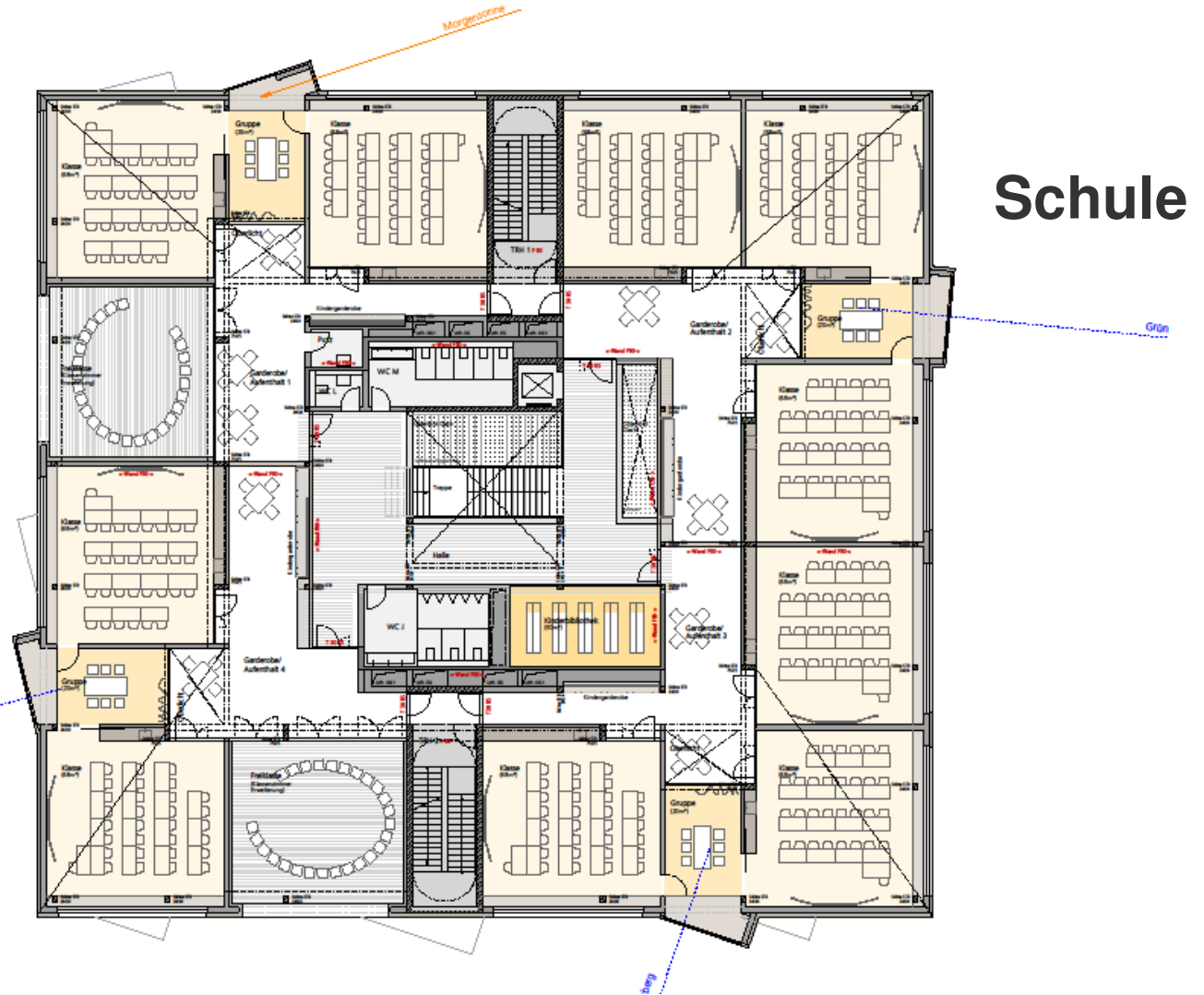
Musik

Aufenthalt

Werken

Sozialarbeit

# NEUBAU KÖNIGSEGG-GRUNDSCHULE IN IMMENSTADT

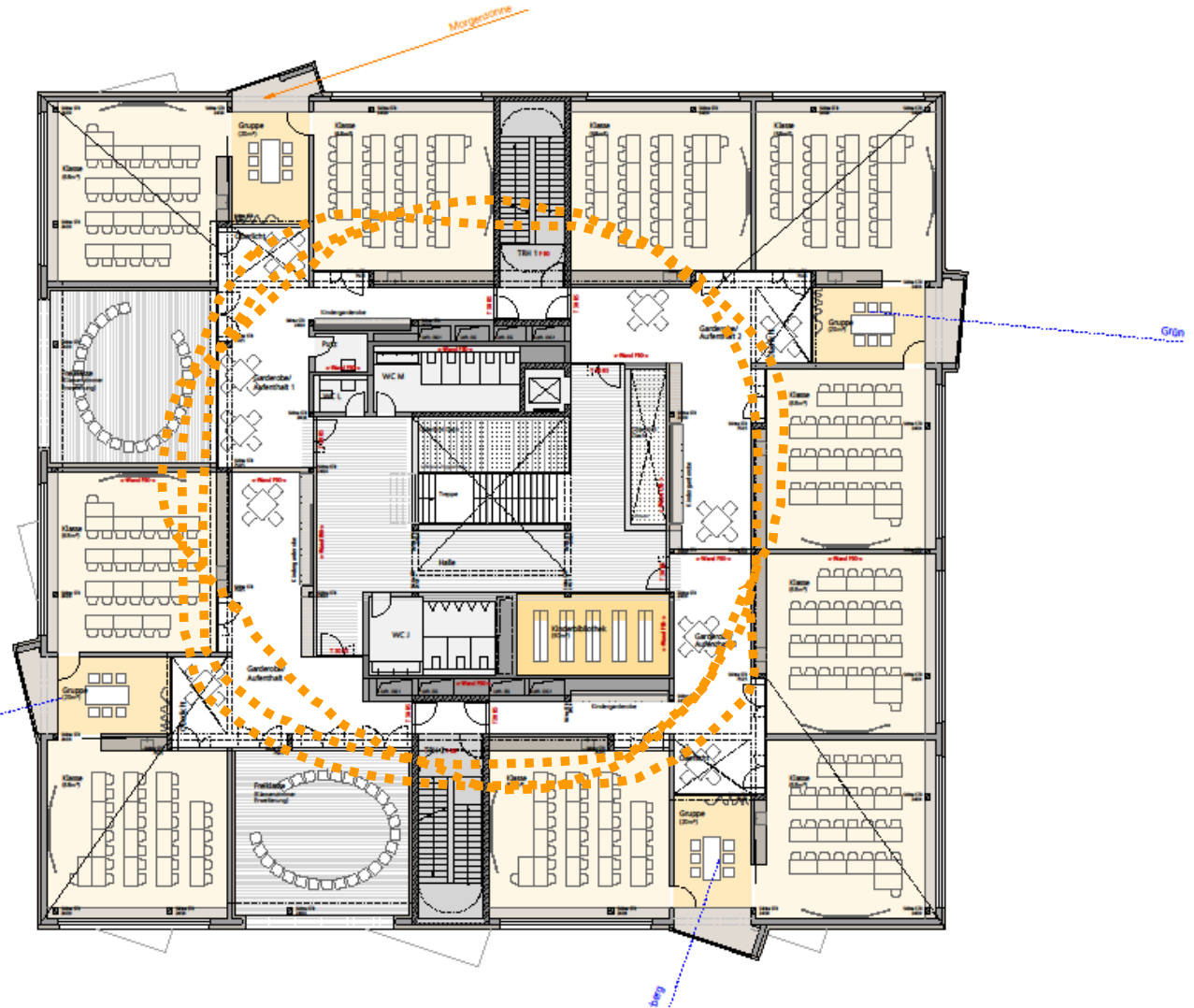


# NEUBAU KÖNIGSEGG-GRUNDSCHULE IN IMMENSTADT

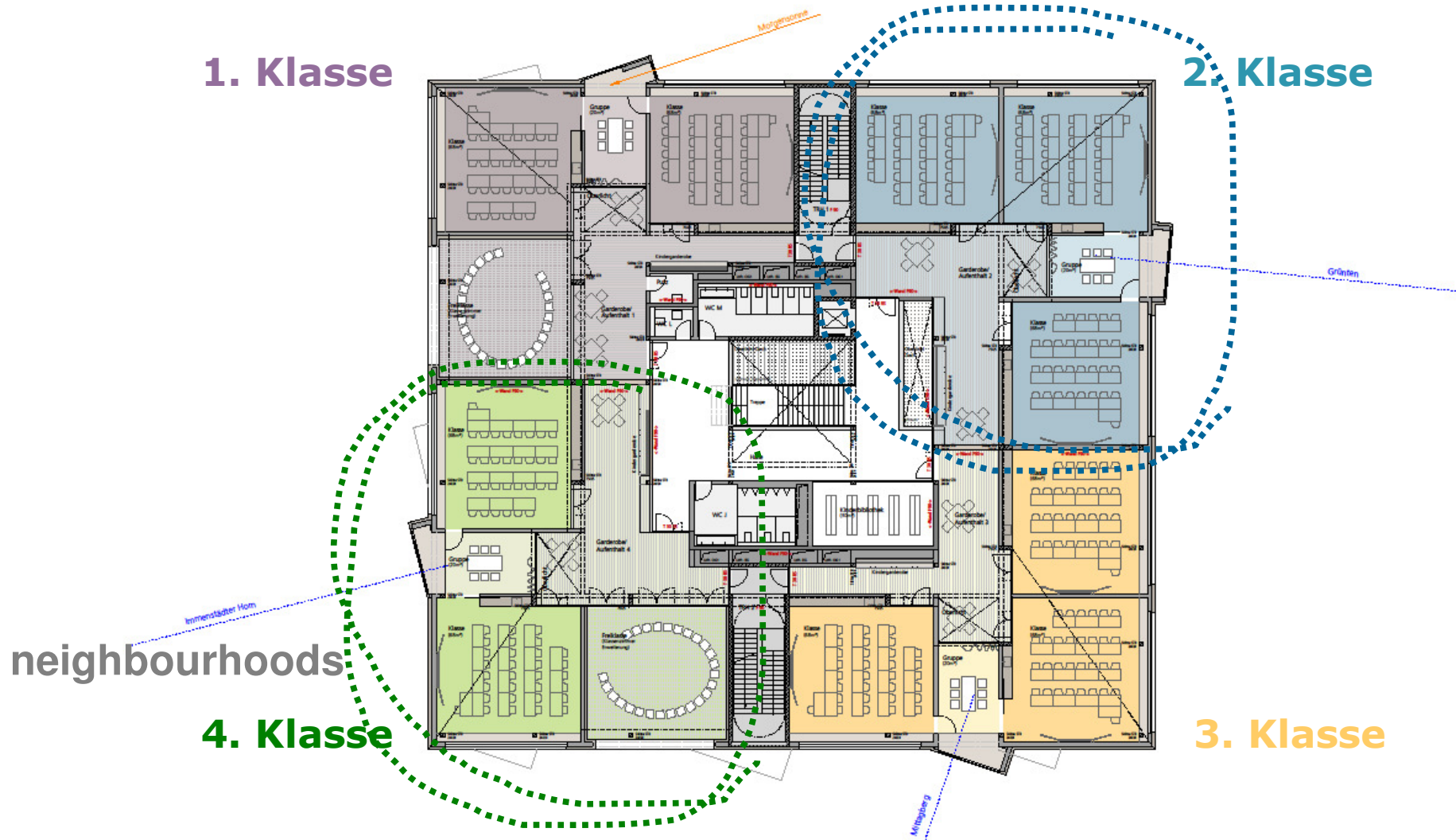


Zentrum  
Kommunikation  
Ausstellung

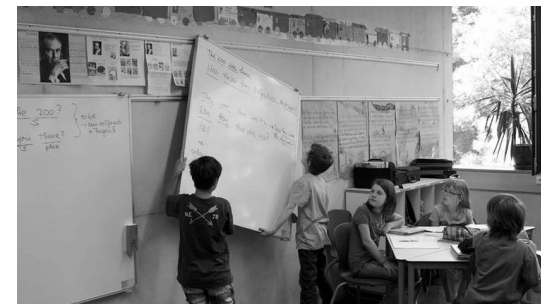
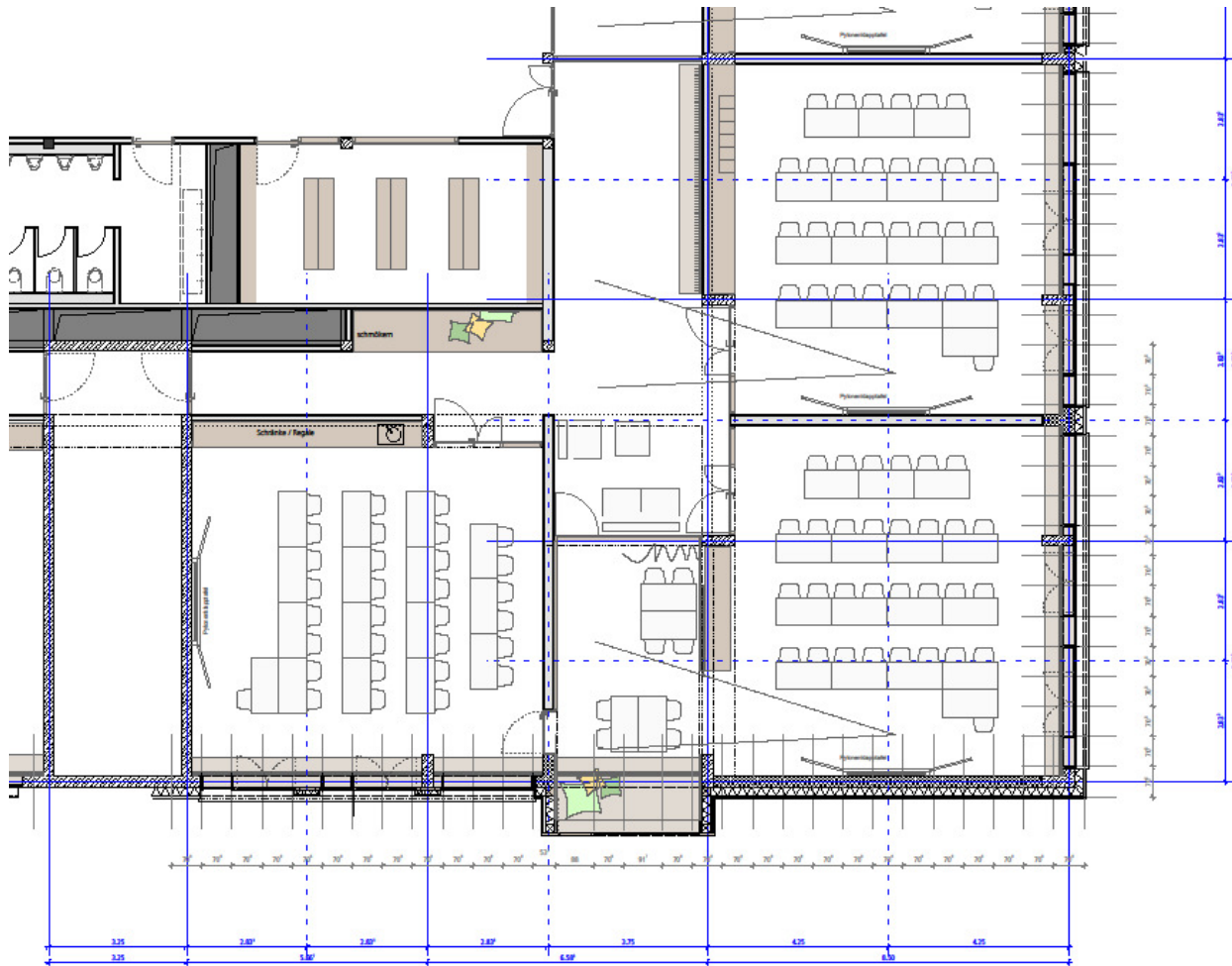
Immenstädter Horn



# NEUBAU KÖNIGSEGG-GRUNDSCHULE IN IMMENSTADT



# NEUBAU KÖNIGSEGG-GRUNDSCHULE IN IMMENSTADT

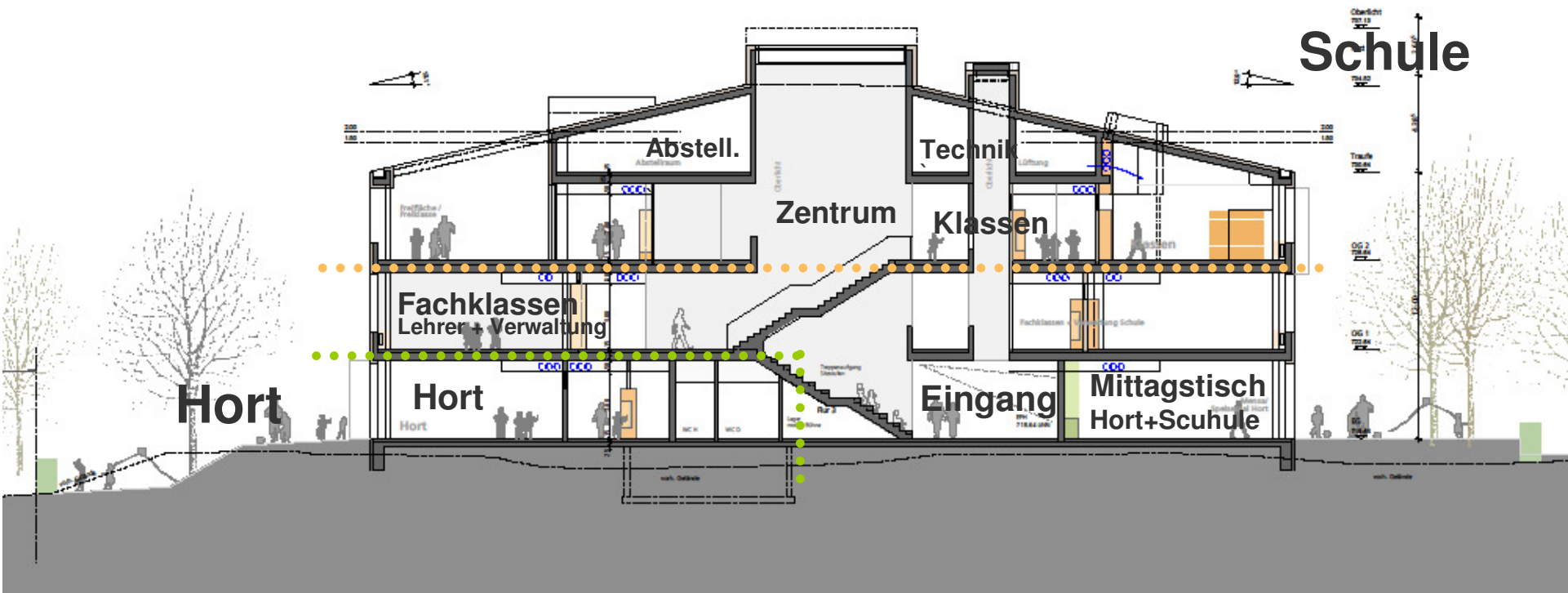


# NEUBAU KÖNIGSEGG-GRUNDSCHULE IN IMMENSTADT

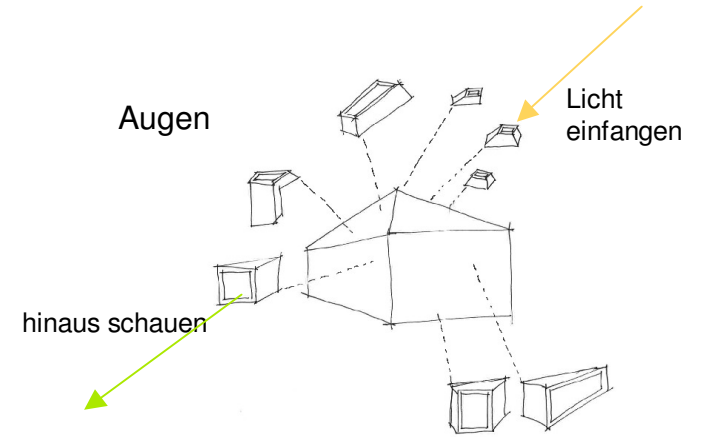




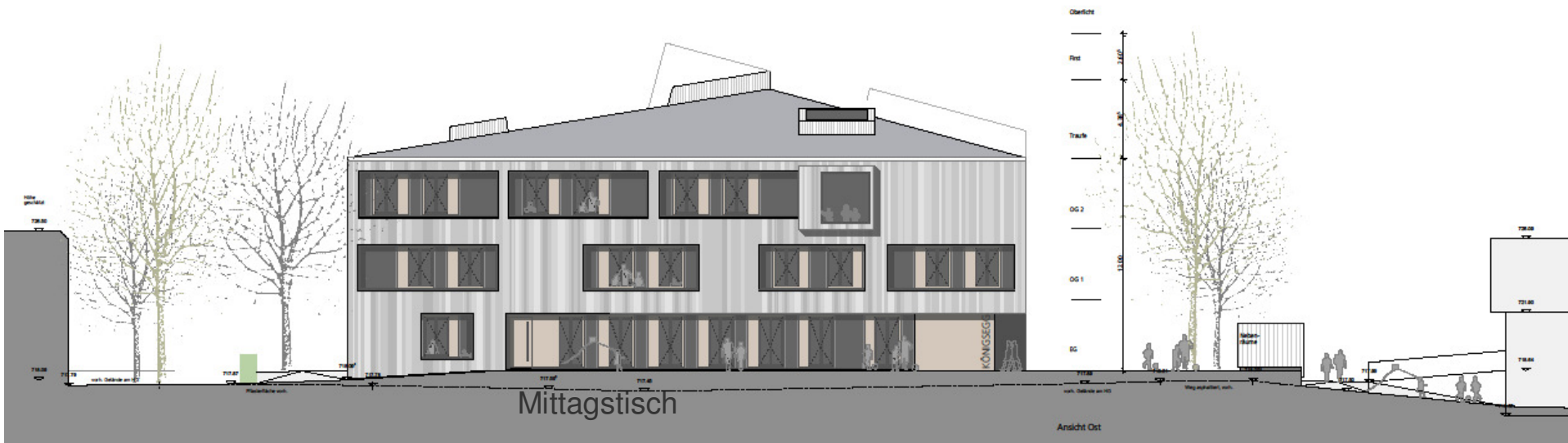
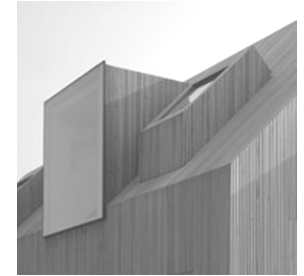
# NEUBAU KÖNIGSEGG-GRUNDSCHULE IN IMMENSTADT



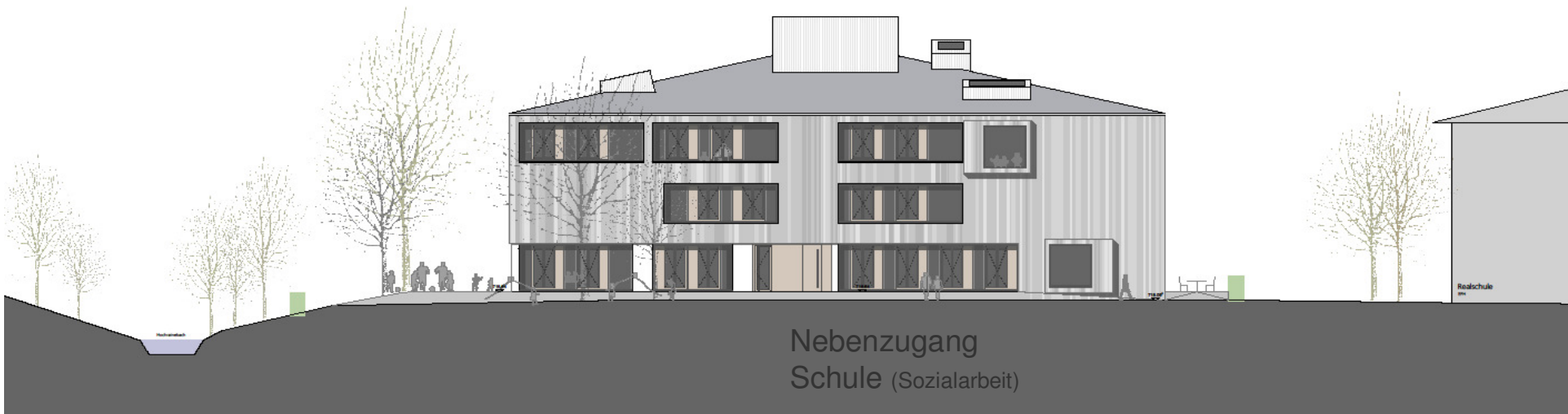
# NEUBAU KÖNIGSEGG-GRUNDSCHULE IN IMMENSTADT



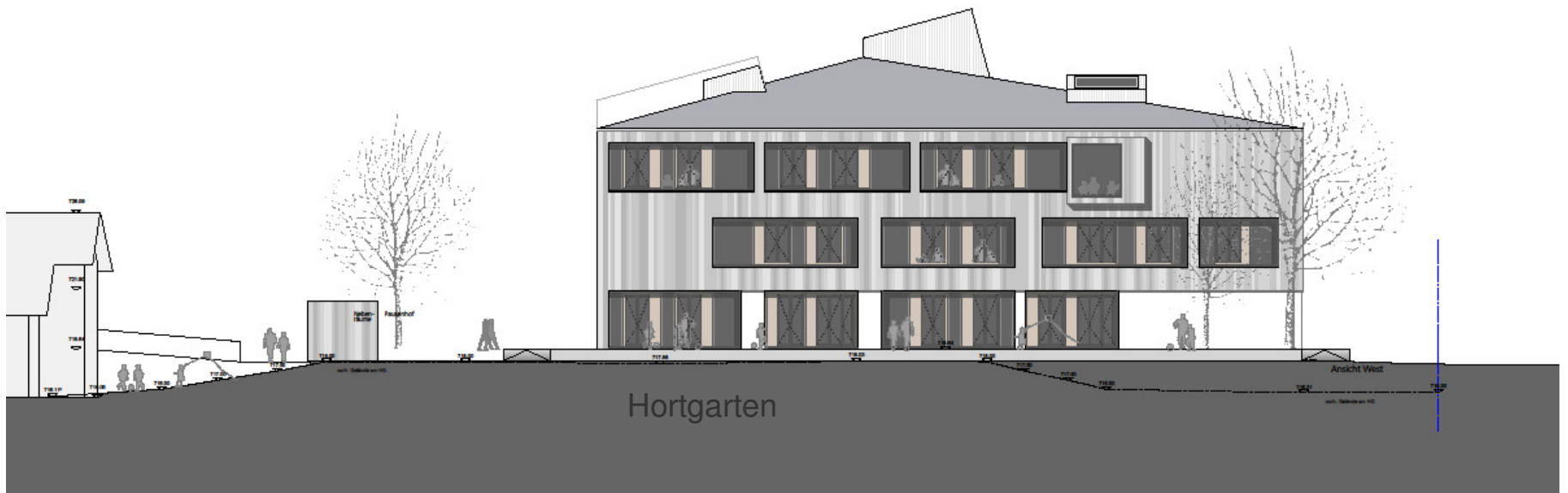
# NEUBAU KÖNIGSEGG-GRUNDSCHULE IN IMMENSTADT



# NEUBAU KÖNIGSEGG-GRUNDSCHULE IN IMMENSTADT



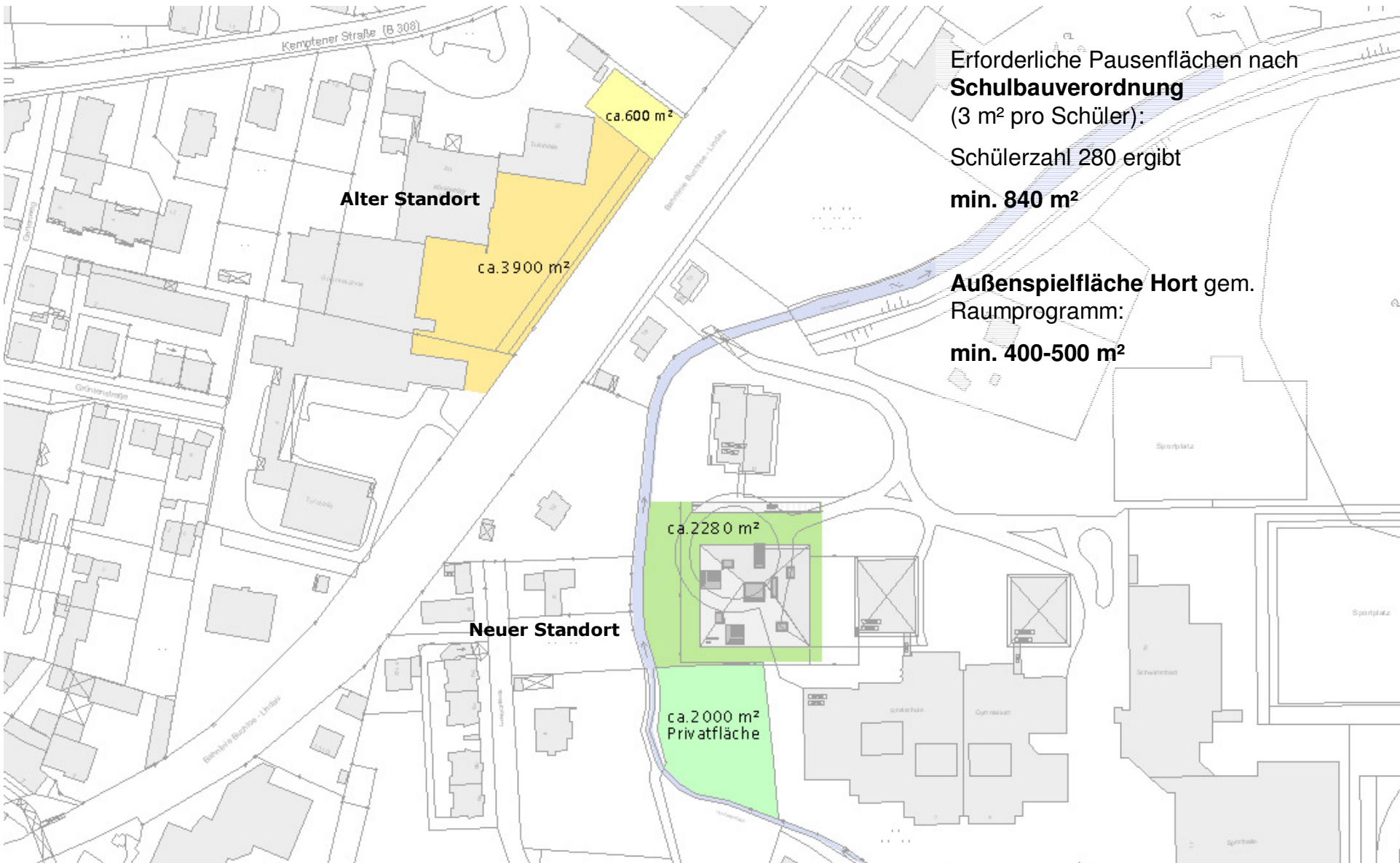
# NEUBAU KÖNIGSEGG-GRUNDSCHULE IN IMMENSTADT



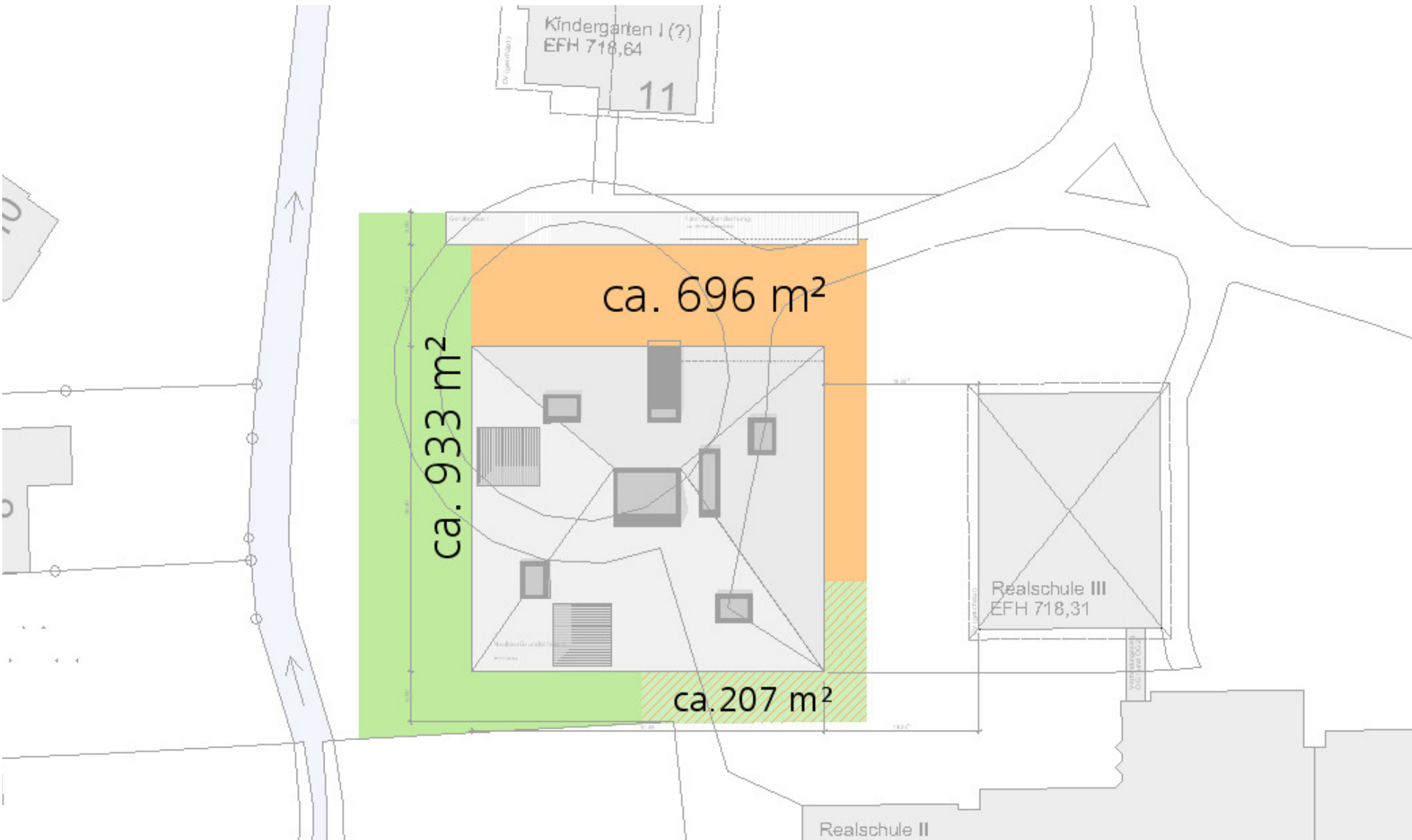
# NEUBAU KÖNIGSEGG-GRUNDSCHULE IN IMMENSTADT



# NEUBAU KÖNIGSEGG-GRUNDSCHULE IN IMMENSTADT

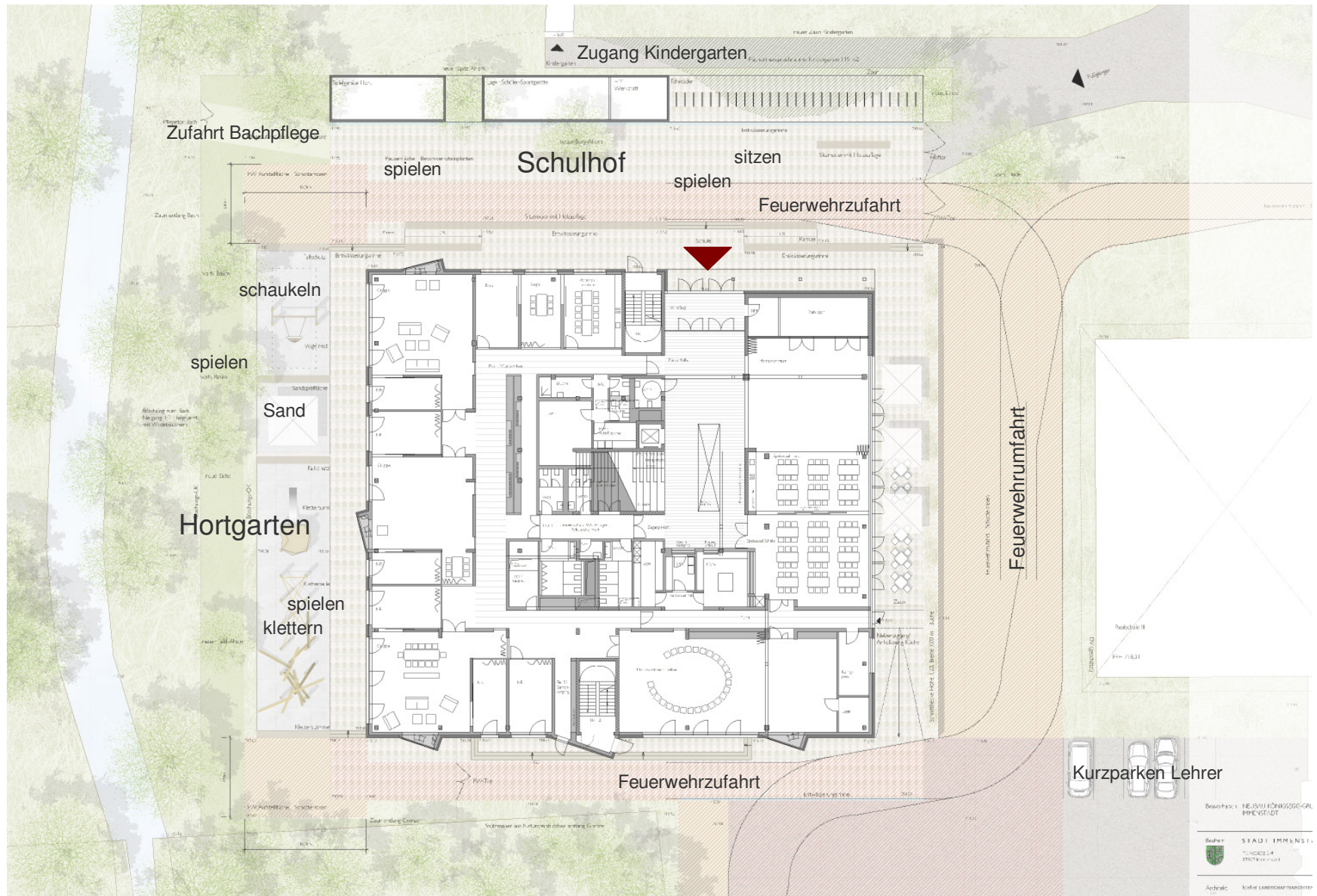


# NEUBAU KÖNIGSEGG-GRUNDSCHULE IN IMMENSTADT





# NEUBAU KÖNIGSEGG-GRUNDSCHULE IN IMMENSTADT



# NEUBAU KÖNIGSEGG-GRUNDSCHULE IN IMMENSTADT

## ZUSAMMENSTELLUNG BERECHNUNGEN

### Programmflächen Raumprogramm für 2,5-zügige Schule

	Standard- raumprogramm 2,5-zügig		Nutzer- raumprogramm 110%
10 Klassenräume je 58 m <sup>2</sup>	580 m <sup>2</sup>	je 68 m <sup>2</sup>	680 m <sup>2</sup>
4 Gruppenräume je 20 m <sup>2</sup>	80 m <sup>2</sup>		80 m <sup>2</sup>
Mehrzweckraum	89 m <sup>2</sup>		89 m <sup>2</sup>
Lehrmittelräume	42 m <sup>2</sup>	Lehrmittel 1	20 m <sup>2</sup>
		Lehrmittel 2	20 m <sup>2</sup>
<b>Summe allgemeine Räume</b>	<b>791 m<sup>2</sup></b>		<b>889 m<sup>2</sup></b>
Werkraum 1	66 m <sup>2</sup>	Holz	75 m <sup>2</sup>
Werkraum 2	66 m <sup>2</sup>	Ton	70 m <sup>2</sup>
Nebenraum	33 m <sup>2</sup>	Nebenraum 1	33 m <sup>2</sup>
		Nebenraum 2	24 m <sup>2</sup>
<b>Summe Werken</b>	<b>165 m<sup>2</sup></b>		<b>202 m<sup>2</sup></b>
Musikraum	75 m <sup>2</sup>		75 m <sup>2</sup>
NR Musik	15 m <sup>2</sup>		15 m <sup>2</sup>
<b>Summe Musik</b>	<b>90 m<sup>2</sup></b>		<b>90 m<sup>2</sup></b>
Lehrsaal Informationstechnologie	58 m <sup>2</sup>		58 m <sup>2</sup>
Nebenraum	16 m <sup>2</sup>		16 m <sup>2</sup>
<b>Summe Informationstechnologie</b>	<b>74 m<sup>2</sup></b>		<b>74 m<sup>2</sup></b>
Textilarbeit Übungssaal	60 m <sup>2</sup>		60 m <sup>2</sup>
Nebenraum	24 m <sup>2</sup>		24 m <sup>2</sup>
<b>Summe Textilarbeit</b>	<b>84 m<sup>2</sup></b>		<b>84 m<sup>2</sup></b>

# NEUBAU KÖNIGSEGG-GRUNDSCHULE IN IMMENSTADT

	Standard- raumprogramm 2,5-zügig		Nutzer- raumprogramm 110%
Lehrerräume und Bibliothek	150 m <sup>2</sup>	Lehrerzimmer	50 m <sup>2</sup>
		4 Lehrerarb.zi. je 20 m <sup>2</sup>	80 m <sup>2</sup>
		Küche	8 m <sup>2</sup>
		Garderobe	4 m <sup>2</sup>
		Bibliothek (Kinder (Medien))	30 m <sup>2</sup>
<b>Summe Lehrer und Bibliothek</b>	<b>150 m<sup>2</sup></b>		<b>172 m<sup>2</sup></b>
Verwaltung	120 m <sup>2</sup>	Schulleiter	20 m <sup>2</sup>
		Sekretariat	20 m <sup>2</sup>
		Stellvertreter	15 m <sup>2</sup>
		Verwaltung / Kopierer	15 m <sup>2</sup>
		Erste-Hilfe / Archiv	17 m <sup>2</sup>
		Elternsprechzi.	8 m <sup>2</sup>
		Dienstzi. HM	8 m <sup>2</sup>
		2 Sozialarbeit je 12 m <sup>2</sup>	24 m <sup>2</sup>
<b>Summe Verwaltung</b>	<b>120 m<sup>2</sup></b>		<b>127 m<sup>2</sup></b>
Werkstatt HM	16 m <sup>2</sup>		16,0 m <sup>2</sup>
Reinigungspersonal	13 m <sup>2</sup>		13,0 m <sup>2</sup>
Pausenhalle (0,5 m <sup>2</sup> pro Schüler)	100 m <sup>2</sup>		104,0 m <sup>2</sup>
Stuhllager	27 m <sup>2</sup>		23,0 m <sup>2</sup>
<b>Summe Allgemeiner Bereich</b>	<b>156 m<sup>2</sup></b>		<b>156 m<sup>2</sup></b>
Küche mit Nebenräumen	60 m <sup>2</sup>		60 m <sup>2</sup>
Speiseraum	75 m <sup>2</sup>		75 m <sup>2</sup>
Aufenthalt	60 m <sup>2</sup>	Aufenthalt 1	50 m <sup>2</sup>
		Aufenthalt 2	50 m <sup>2</sup>
Differenzierung	40 m <sup>2</sup>		30 m <sup>2</sup>
<b>Summe Ganztagsbereich</b>	<b>235 m<sup>2</sup></b>		<b>265 m<sup>2</sup></b>
<b>Summe Programmflächen Schule</b>	<b>1.865 m<sup>2</sup></b>		<b>2.059 m<sup>2</sup></b>
	100%		110%

# NEUBAU KÖNIGSEGG-GRUNDSCHULE IN IMMENSTADT

## Raumprogramm Hort (100 Kinder)

## Nutzer- raumprogramm

Gruppenraum 1	70 m <sup>2</sup>
Gruppenraum 2	70 m <sup>2</sup>
Gruppenraum 3	70 m <sup>2</sup>
Nebenraum 1	20 m <sup>2</sup>
Nebenraum 2	20 m <sup>2</sup>
Nebenraum 3	20 m <sup>2</sup>
Nebenraum 4	15 m <sup>2</sup>
Nebenraum 5	15 m <sup>2</sup>
Nebenraum 6	15 m <sup>2</sup>

Mehrzweckraum Stuhllager	160 m <sup>2</sup>
-----------------------------	--------------------

Speiseraum pädagogische Küche	(45 m <sup>2</sup> )
----------------------------------	----------------------

Personalzimmer mit Teeküche	25 m <sup>2</sup>
-----------------------------	-------------------

Besprechung	15 m <sup>2</sup>
-------------	-------------------

Büro	20 m <sup>2</sup>
------	-------------------

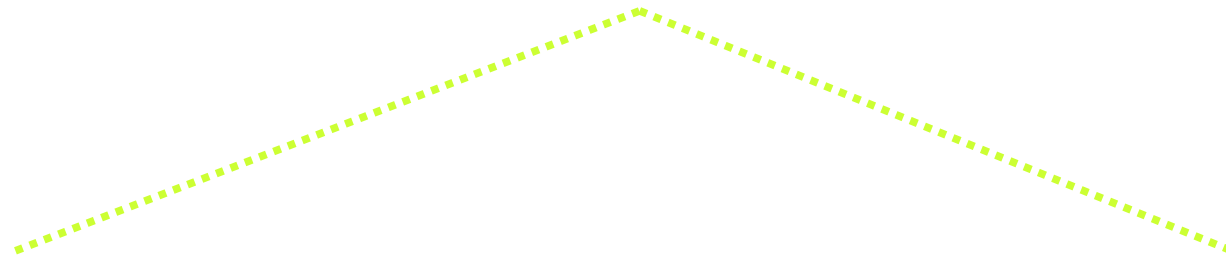
Lageraum pädagog. Material	25 m <sup>2</sup>
----------------------------	-------------------

Lageraum pädagog. Material	
----------------------------	--

<b>Summe Programmflächen Hort</b>	<b>560 m<sup>2</sup></b>
-----------------------------------	--------------------------

<b>Summe Programmflächen Projekt (PF)</b>	<b>2.619 m<sup>2</sup></b>
---	----------------------------

# NEUBAU KÖNIGSEGG-GRUNDSCHULE IN IMMENSTADT



Programmflächen	2.619 m <sup>2</sup>
Nettogrundflächen	4.491 m <sup>2</sup>
Bruttogeschossfläche	5.290 m <sup>2</sup>
Bruttorauminhalt	21.523 m <sup>2</sup>

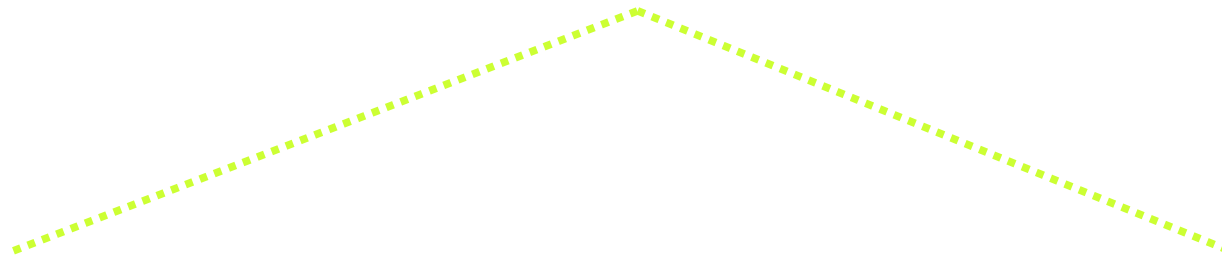


# NEUBAU KÖNIGSEGG-GRUNDSCHULE IN IMMENSTADT

## Kostenberechnung DIN 276 nach Bauteilen

	Projekt	Schule	Hort
100%	PF 2.619 m <sup>2</sup>	PF 2.059 m <sup>2</sup>	PF 560 m <sup>2</sup>
132%	NF 3.461 m <sup>2</sup>	NF 2.772 m <sup>2</sup>	NF 689 m <sup>2</sup>
(Grundlage: BKI 2012)	BRI 21.523 m <sup>3</sup>	BRI 16.730 m <sup>3</sup>	BRI 4.793 m <sup>3</sup>
(Faktor für Oberallgäu 1,107 berücksichtigt)	BGF EG-OG2 4.667 m <sup>2</sup>	BGF EG-OG2 3.637 m <sup>2</sup>	BGF EG-OG2 1.030 m <sup>2</sup>
alle Werte incl. MwSt.: 19 %	100%	78%	22%
<b>Stand</b> 06.11.2008	BGF 5.290	BGF 4.124	BGF 1.166
	<b>Summe Schule+Hort</b>		
<b>KG 100 Grundstück</b>	- €	- €	- €
<b>KG 200 Herrichten und Erschliessen</b>	<b>230.700 €</b>	<b>179.850 €</b>	<b>50.850 €</b>
<b>KG 300 Bauwerk Baukonstruktion</b>	<b>6.143.498 €</b>	<b>4.668.151 €</b>	<b>1.475.347 €</b>
310 Baugrubenherstellung	19.305 €	15.050 €	4.255 €
320 Gründung	474.894 €	290.507 €	184.387 €
330 Außenwände	1.097.540 €	840.105 €	257.435 €
340 Innenwände	1.882.617 €	1.337.567 €	545.050 €
350 Decken	1.276.462 €	1.041.374 €	235.088 €
360 Dächer	742.010 €	636.296 €	105.714 €
370 Baukonstruktive Einbauten	333.270 €	259.812 €	73.458 €
390 Sonst. Maßnahmen f. Baukonstr.	317.400 €	247.440 €	69.960 €
<b>KG 400 Bauwerk Technische Anlagen</b>	<b>2.146.647 €</b>	<b>1.677.765 €</b>	<b>468.882 €</b>
410 Abwasser Wasser Gas	186.680 €	145.480 €	41.200 €
420 Wärmeversorgung	325.652 €	247.316 €	78.336 €
430 Lüftung	490.035 €	381.885 €	108.150 €
440 Starkstrom	639.100 €	498.232 €	140.868 €
450 Fernmelde- und Informationst.	284.600 €	221.870 €	62.730 €
460 Förderanlagen	80.986 €	50.000 €	30.986 €
470 Spezifische Anlagen	116.206 €	109.594 €	6.612 €
480 Gebäudeautomation	23.388 €	23.388 €	
<b>KG 500 Außenanlagen</b>	<b>285.000 €</b>	<b>160.000 €</b>	<b>125.000 €</b>
<b>KG 600 Ausstattung</b>	<b>578.708 €</b>	<b>450.988 €</b>	<b>127.720 €</b>
<b>KG 700 Baunebenkosten</b>	<b>1.658.029 €</b>	<b>1.269.183 €</b>	<b>388.846 €</b>
	20% aus KG 3+4		
<b>Summe</b>	<b>11.042.582 €</b>	<b>8.405.937 €</b>	<b>2.636.645 €</b>
<b>Summe gerundet</b>	<b>11.000.000 €</b>	<b>8.400.000 €</b>	<b>2.600.000 €</b>

# NEUBAU KÖNIGSEGG-GRUNDSCHULE IN IMMENSTADT



Kosten Schule	8,4 mio €
Kosten Hort	2,6 mio €
<b>Kosten Gesamtprojekt</b>	<b>11,0 mio €</b>

# NEUBAU KÖNIGSEGG-GRUNDSCHULE IN IMMENSTADT

